

2022 **Финансовый отчет**
2 квартал 2022 года



RIETUMU
BANK

Содержание

/ 3	Общая информация
/ 4	Структура АО «Rietumu Banka»
/ 5	Акционеры Банка Совет Банка Правление Банка
/ 6	Состав концерна
/ 7-11	Финансовые результаты
	Расчёт прибыли и убытков
	Балансовый отчет
	Показатели
	Нормативные требования
	Финансовые показатели
	Сводный отчет собственного капитала и минимальных требований к капиталу
	Расчёт показателя покрытия ликвидности
/ 12	Риск-менеджмент
/ 13	Приложение



Миссия

Банк предлагает качественные и профессиональные финансовые услуги динамично развивающимся предприятиям и состоятельным частным лицам в Латвии, странах Балтии, ЕС и других регионах мира.

Своим клиентам Rietumu предоставляет сервис самого высокого уровня. Наш персонализированный и индивидуальный подход к оказанию услуг позволяет разрабатывать и предлагать каждому клиенту финансовые решения, максимально соответствующие потребностям его бизнеса и личным предпочтениям.

Визия

Банк занимает ведущую позицию в сфере обслуживания корпоративных клиентов и управления капиталом в Латвии и на региональном уровне.

Банк продолжит укреплять свои позиции с целью обеспечения стабильной прибыльности и поддержания неизменно высоких показателей эффективности. В числе наших приоритетов – продолжение устойчивого роста, совершенствование технологической базы и поддержание качественной административной инфраструктуры.

Банк продолжит планомерно развивать систему контроля над рисками, а также способствовать дальнейшему повышению квалификации персонала и стимулировать профессиональный рост всех сотрудников.

Rietumu социально ответственный латвийский банк, оказывающий помощь и поддержку нуждающимся, которая осуществляется через учрежденный для этих целей благотворительный фонд.

Стратегия деятельности

АО Rietumu Banka

Для достижения целей банк применяет специально разработанную стратегию, основными приоритетами которой являются:

- / сотрудничество с клиентами, которые работают на международном уровне, и клиентами, которым принадлежат производственные предприятия, сети поставщиков и розничной торговли, транспортные и строительные компании; предприятия, ориентированные на импорт и экспорт, а также клиенты, ведущие трансграничную коммерческую деятельность;
- / управление капиталом и активами, брокерские услуги на фондовой бирже, сфера инвестиций и корпоративных финансов; межбанковское кредитование и инвестиции в ценные бумаги; привлечение кредитных ресурсов и вкладов физических и юридических лиц и т.д.;
- / повышение качества обслуживания клиентов, через усовершенствование существующих продуктов и разработку новых продуктов, которые соответствуют текущей рыночной ситуации и технологическим возможностям;
- / оптимизация внутренних процессов и информационных систем в рамках комплексной технологической модернизации.

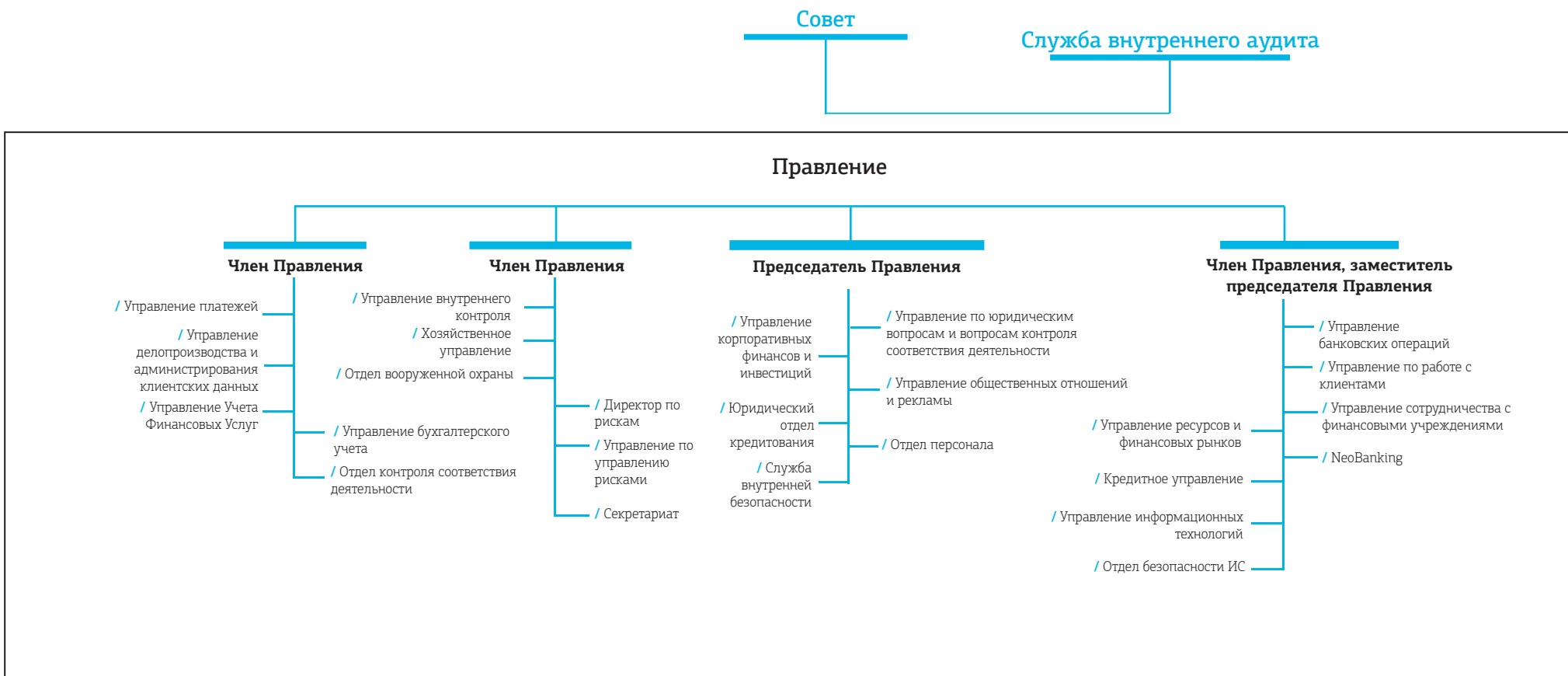
Офис и представительства Банка

С информацией о главном офисе и представительствах Банка можно ознакомиться на сайте Rietumu в разделе «О Банке»

<https://www.rietumu.com/ru/about-bank/bank-details>



Структура АО «Rietumi Banka»



Акционеры Банка	Количество акций	Номинальная стоимость одной акции в EUR	Оплаченный капитал в EUR	% от акций с правом голоса
Предприятия - нерезиденты, всего	33 650 918		47 111 285	33.11%
Boswell (International) Consulting Limited	33 650 918	1.4	47 111 285	33.11%
Предприятия - резиденты, всего	51 278 829		71 790 361	50.46%
SIA "Esterkin Family Investments" (Латвия)	33 660 627	1.4	47 124 878	33.12%
SIA "Suharenko Family Investments" (Латвия)	17 618 202	1.4	24 665 483	17.34%
Другие	16 703 953	1.4	23 385 534	16.43%
Акции с правом голоса, всего	101 633 700		142 287 180	100.00%
Акции без права голоса	19 020 308	1.4	26 628 431	
Основной капитал, всего	120 654 008		168 915 611	

Совет Банка

Имя, фамилия	Должность	Дата назначения на должность и период
Леонид Эстеркин	Председатель Совета	06/04/2021 - 06/04/2024
Аркадий Сухаренко	Заместитель председателя Совета	06/04/2021 - 06/04/2024
Brendan Thomas Murphy	Заместитель председателя Совета	06/04/2021 - 06/04/2024
Dermot Fachtna Desmond	Член Совета	06/04/2021 - 06/04/2024
Валентин Блюгер	Член Совета	06/04/2021 - 06/04/2024
Илья Сухаренко	Член Совета	06/04/2021 - 06/04/2024

Правление Банка

Имя, фамилия	Должность	Дата назначения на должность и период
Елена Буряя	Председатель Правления	13/11/2019 - 13/11/2022
Руслан Стецюк	Член Правления, Заместитель председателя Правления	13/11/2019 - 13/11/2022
Михаил Бирзгал	Член Правления	19/08/2021 - 19/08/2024
Владлен Топчян	Член Правления	02/09/2020 - 02/09/2023



В данном публичном квартальном отчете состав консолидированной группы (далее в тексте – концерн) определен в соответствии с Правилами Комиссии рынка финансов и капитала по подготовке публичных квартальных отчетов кредитных учреждений № 231.

АО "Rietumu Banka" является материнской компанией концерна.

№.	Название коммерческого общества	Регистрационный номер	Код места регистрации	Регистрационный адрес	Вид деятельности коммерческого общества*	Доля в основном капитале (%)	Доля прав голоса в коммерческом обществе (%)	Основание для включения в группу**
1.	AS "Rietumu Banka"	40003074497	LV	Latvia, Riga, Vesetas str. 7	BNK	100	100	MT
2.	SIA "RB Investments"	40003669082	LV	Latvia, Riga, Vesetas str. 7	CFI	100	100	MS
3.	SIA "KI Zeme"	40103161381	LV	Latvia, Riga, Vesetas str. 7	PLS	100	100	MMS
4.	SIA "KI Nekustamie īpašumi"	40103182129	LV	Latvia, Riga, Vesetas str. 7	PLS	100	100	MMS
5.	SIA "Vesetas 7"	40103182735	LV	Latvia, Riga, Vesetas str. 7	PLS	100	100	MS
6.	Rietumu leasing OOO	100188077	BY	Belarus, Minsk, Odoevskogo str. 117, 6th floor, office 9	LIZ	100	100	MS
7.	SIA "InCREDIT GROUP"	40103307404	LV	Latvia, Riga, Kr.Barona str. 130	CFI	51	51	MS
8.	SIA "ESP European Steel Production"	40103266905	LV	Latvia, Olaine, Rupnicu str. 4	PLS	100	100	MMS
9.	SIA "Ekoagro"	40003741971	LV	Latvia, Riga, Vesetas str. 7	PLS	100	100	MMS
10.	AS Rietumu Asset Management IPS	40103753360	LV	Latvia, Riga, Vesetas str. 7	IPS	100	100	MS
11.	SIA "Overseas Estates"	40003943207	LV	Latvia, Ventspils, Dzintaru str. 3A	PLS	100	100	MS
12.	KI Invest OOO	1157746168007	RU	Russia, Moscow, 117246. Nauchnij pr. 19	PLS	100	100	MMS
13.	SIA "Euro Textile Group"	40003660929	LV	Latvia, Riga, Vesetas str. 7	PLS	100	100	MS
14.	SIA "KI FUND"	40203088127	LV	Latvia, Riga, Vesetas str. 7	PLS	100	100	MS
15.	SIA "COCHERA DEVELOPMENT GROUP"	40003968198	LV	Latvia, Riga, Brivibas str. 109	PLS	100	100	MMS

* BNK - банк; ENI - учреждение электронной коммерции; IBS - брокерское общество вложений; IPS - общество по управлению вложениями; PFO - пенсионный фонд; LIZ - лизинговая компания; CFI - другое финансовое учреждение; PLS - вспомогательное общество.

** MS - дочернее общество; MMS - дочернее общество дочернего общества; MT - материнское общество; СТ-другое общество.



Расчет прибыли и убытков

	000'EUR			
	Банк 30.06.2022 Неаудированный	Концерн 30.06.2022 Неаудированный	Банк 30.06.2021 Неаудированный	Концерн 30.06.2021 Неаудированный
Процентные доходы	18 586	22 947	18 545	25 358
Процентные расходы	-5 699	-5 885	-6 977	-7 505
Доходы от дивидендов	28	28	1 811	105
Комиссионные доходы	5 472	5 688	7 473	7 668
Комиссионные расходы	-1 337	-1 496	-1 301	-1 565
Чистая прибыль / (убытки) от прекращения признания финансовых активов и финансовых обязательств, не учитываемых по справедливой стоимости с отражением ее изменения в отчете прибыли или убытков	2 014	2 014	2 420	2 420
Чистая прибыль/(убытки) от финансовых активов и обязательств, учитываемых по справедливой стоимости с отражением её изменения в отчете прибыли или убытков	-809	-809	2 452	2 452
Чистая прибыль / (убытки) от курсовой разницы	962	8 209	2 266	2 895
Прибыль/(убытки) от прекращения признания нефинансовых активов	436	1 253	394	2 220
Прочие доходы	450	4 266	2 504	5 043
Прочие расходы	-8	-8	-6	-163
Административные расходы	-12 811	-18 757	-12 519	-19 423
Износ	-894	-949	-926	-1 047
Накопления (или аннулирование накоплений)	-124	-121	4 024	4 056
Убытки от уменьшения стоимости (или аннулирование обесценения)	-4 142	-4 490	-3 516	-2 819
Прибыль до уплаты подоходного налога	2 124	11 890	16 644	19 695
Подоходный налог	-333	-2 545	459	-571
Прибыль отчетного периода	1 791	9 345	17 103	19 124
Прочий совокупный доход за отчетный период	1 907	-5 842	-844	-1 321



Балансовый отчет

	000'EUR			
	Банк 30.06.2022 Неаудированный	Концерн 30.06.2022 Неаудированный	Банк 31.12.2021 Аудированный*	Концерн 31.12.2021 Неаудированный
АКТИВЫ				
Касса и требования к центробанкам, до востребования	301 155	301 178	320 562	320 601
Требования к кредитным учреждениям, до востребования	31 755	32 202	32 906	33 400
Финансовые активы, оцениваемые по справедливой стоимости с отражением в отчете прибыли/убытков	7 997	8 421	8 264	8 663
Финансовые активы, оцениваемые по справедливой стоимости с отражением в прочем совокупном доходе	21	21	380 800	380 800
Финансовые активы, оцениваемые по амортизированной стоимости	1 055 008	1 013 592	705 669	662 375
Кредиты, нетто	617 470	576 054	638 482	595 188
в т.ч.				
кредиты, брутто	642 235	601 838	660 088	617 411
ожидаемые убытки	-24 765	-25 784	-21 606	-22 223
этап 1	-2 357	-1 727	-3 107	-2 396
этап 2	-3 325	-2 634	-3 297	-2 668
этап 3	-19 083	-21 423	-15 202	-17 159
Долговые бумаги, нетто	437 538	437 538	67 187	67 187
в т.ч.				
долговые бумаги, брутто	441 683	441 683	68 319	68 319
ожидаемые убытки	-4 145	-4 145	-1 132	-1 132
этап 1	-1 410	-1 410	-601	-601
этап 2	-1 192	-1 192	-467	-467
этап 3	-1 543	-1 543	-64	-64
Материальные активы	60 892	113 993	60 661	114 312
основные средства	25 715	36 536	25 935	36 435
вложения в недвижимость	35 177	77 457	34 726	77 877
Нематериальные активы	1 313	1 325	1 422	1 436
Инвестиции в дочерние компании, совместные предприятия и ассоциированные компании	40 316	18 612	40 316	18 612
Налоговые активы	5	25	5	610
Прочие активы	6 592	12 214	11 173	14 288
Долгосрочные активы и группы выбытия, классифицированные как удерживаемые для продажи	-	115	3 404	4 414
Активы всего:	1 505 054	1 501 698	1 565 182	1 559 511
ОБЯЗАТЕЛЬСТВА, СОБСТВЕННЫЙ КАПИТАЛ И РЕЗЕРВЫ				
Обязательства перед Банком Латвии	49 740	49 740	49 993	49 993
Обязательства перед кредитными учреждениями, до востребования	1 448	1 448	5 291	5 291
Финансовые обязательства, оцениваемые по справедливой стоимости с отражением в отчете прибыли/убытков	3 087	3 087	149	149
Финансовые обязательства, отраженные по амортизированной стоимости приобретения	1 068 322	1 048 302	1 128 885	1 108 341
в том числе:				
Вклады	1 038 952	1 036 083	1 100 818	1 098 638
Налоговые обязательства	-	2 481	-	30
Накопления	33 192	33 165	33 067	33 040
Прочие обязательства	4 068	6 546	6 297	9 255
Обязательства всего	1 159 857	1 144 769	1 223 682	1 206 099
Капитал и резервы	345 197	356 929	341 500	353 412
в том числе:				
оплаченный основной капитал	168 916	168 916	168 916	168 916
эмиссионная наценка акций	52 543	52 543	52 543	52 543
резервный капитал	23	23	23	23
нераспределенная прибыль прошлых лет	122 335	131 793	100 835	105 106
нераспределенная прибыль отчетного года	1 791	8 476	21 500	26 673
резерв на переоценку основных средств	-	1 794	-	1 840
резерв на переоценку финансовых активов, оцениваемых по справедливой стоимости	-411	-411	-2 317	-2 317
резерв переоценки валюты	-	-11 299	-	-3 597
неконтролирующая доля участия	-	5 094	-	4 225
Капитал и резервы и обязательства всего:	1 505 054	1 501 698	1 565 182	1 559 511
Внебалансовые обязательства и гарантии, нетто	170 089	109 034	139 905	88 204
в том числе:				
внебалансовые обязательства и гарантии, брутто	170 354	109 272	140 045	88 317
ожидаемые убытки	-265	-238	-140	-113
этап 1	-256	-237	-126	-99
этап 2	-9	-1	-14	-14

* Информация подготовлена на основании данных аудированного отчета за 31 декабря 2021 года.

В результате изменения бизнес-модели финансовые активы, оцениваемые по справедливой стоимости с отражением в прочем совокупном доходе, были реклассифицированы в финансовые активы, оцениваемые по амортизированной стоимости.



Показатели

	Банк 30.06.2022 Неаудированный	Концерн 30.06.2022 Неаудированный	Банк 31.12.2021 Аудированный*	Концерн 31.12.2021 Неаудированный
ROE ¹	1.07%	4.86%	6.37%	7.72%
ROA ²	0.23%	1.12%	1.39%	1.72%

Нормативные требования

	Банк 30.06.2022 Неаудированный	Концерн 30.06.2022 Неаудированный	Банк 31.12.2021 Аудированный*	Концерн 31.12.2021 Неаудированный
Показатель достаточности капитала	26.22%	25.37%	25.38%	25.43%

Финансовые показатели

	Банк 30.06.2022 Неаудированный	Концерн 30.06.2022 Неаудированный	Банк 31.12.2021 Аудированный*	Концерн 31.12.2021 Неаудированный
Отношение собственного капитала к кредитному портфелю	55.91%	61.96%	53.49%	59.38%
Отношение кредитного портфеля к активам	41.03%	38.36%	40.79%	38.17%
Отношение собственного капитала к активам	22.94%	25.77%	21.82%	22.66%
Отношение депозитов к кредитам	168.26%	179.86%	172.41%	184.59%

¹ROE - Отношение чистой прибыли отчетного периода к средней величине собственного капитала

²ROA - Отношение чистой прибыли отчетного периода к средней величине всех активов

* Информация подготовлена на основании данных аудированного отчета за 31 декабря 2021 года.



Сводный отчет собственного капитала и минимальных требований к капиталу

№	Наименование позиции	Банк	Концерн
		000'EUR 30.06.2022	000'EUR 30.06.2022
1	Собственный капитал (1.1.+1.2.)	319 968	311 392
1.1.	Капитал первого уровня (1.1.1.+1.1.2.)	300 404	291 828
1.1.1.	Основной капитал первого уровня	300 404	291 828
1.1.2.	Дополнительный капитал первого уровня	-	-
1.2.	Капитал второго уровня	19 564	19 564
2	Общая сумма требований к капиталу по рискам (2.1.+2.2.+2.3.+2.4.+2.5.+2.6.+2.7.)	1 220 100	1 227 639
2.1.	Взвешенная стоимость риска рискованных сделок по кредитному риску, кредитному риску контрагента, риску снижения возмещаемой стоимости и риску неоплаченной поставки	1 101 185	1 080 555
2.2.	Общая сумма требований к капиталу по риску расчетов/поставок	-	-
2.3.	Общая сумма требований к капиталу по риску позиции, валютному риску и товарному риску	5 226	7 759
2.4.	Общая сумма требований к капиталу по операционному риску	113 592	139 228
2.5.	Общая сумма требований к капиталу для коррекции стоимости кредитов	97	97
2.6.	Общая сумма требований к капиталу по рискам больших сделок в торговом портфеле	-	-
2.7.	Сумма требований к капиталу по прочим рискам	-	-
3	Показатели и уровни капитала		
3.1.	Показатель основного капитала первого уровня (%) (1.1.1./2.*100)	24.62	23.77
3.2.	Избыток (+)/ недостаток (-) основного капитала первого уровня (1.1.1.-2.*4.5%)	245 500	236 584
3.3.	Показатель капитала первого уровня (%) (1.1./2.*100)	24.62	23.77
3.4.	Избыток (+)/недостаток(-) капитала первого уровня (1.1.-2.*6%)	227 198	218 170
3.5.	Общий показатель капитала (%) (1./2.*100)	26.22	25.37
3.6.	Общий избыток (+)/ недостаток (-) капитала (1.-2.*8%)	222 360	213 181
4	Резервные требования общего капитала (4.1.+4.2.+4.3.+4.4.+4.5.)	43 325	43 622
4.1.	Резерв сохранения капитала	30 502	30 691
4.2.	Резерв сохранения в связи с макропруденциальным или системным риском, выявленным на уровне государства-участника	-	-
4.3.	Антициклический резерв капитала, специфический для организации	622	655
4.4.	Резерв капитала для системного риска	-	-
4.5.	Прочий резерв капитала для организации системного значения	12 201	12 276
5	Показатели капитала с учетом коррекции		
5.1.	Размер коррекции стоимости активов, применяемый для пруденциальных целей	-	-
5.2.	Показатель основного капитала первого уровня с учетом коррекции, указанной в строке 5.1.	24.62%	23.77%
5.3.	Показатель капитала первого уровня с учетом коррекции, указанной в строке 5.1.	24.62%	23.77%
5.4.	Общий показатель капитала с учетом коррекции, указанной в строке 5.1.	26.22%	25.37%



Информация о показателях собственного капитала и достаточности капитала, если кредитная организация применяет переходный период для смягчения влияния МСФО (IFRS) 9 на капитал

№	Наименование позиции	Банк	Концерн
		000'EUR 30.06.2022	000'EUR 30.06.2022
1.A	Собственный капитал, если переходный период МСФО (IFRS) 9 не применяется	318 093	309 734
1.1.A	Капитал первого уровня, если переходный период МСФО (IFRS) 9 не применяется	298 529	290 170
1.1.1.A	Основной капитал первого уровня, если переходный период МСФО (IFRS) 9 не применяется	298 529	290 170
2.A	Общая сумма рискованных сделок, если переходный период МСФО (IFRS) 9 не применяется	1 217 969	1 225 702
3.1.A	Показатель основного капитала первого уровня, если переходный период МСФО (IFRS) 9 не применяется	24.51%	23.67%
3.3.A	Показатель капитала первого уровня, если переходный период МСФО (IFRS) 9 не применяется	24.51%	23.67%
3.5.A	Общий показатель капитала, если переходный период МСФО (IFRS) 9 не применяется	26.12%	25.27%

АО Rietumu Banka не применяет временный подход согласно статье 468 Регламента № 575/2013 в отношении использования нереализованной прибыли или убытков по финансовым активам, которые оцениваются по справедливой стоимости с отображением в прочих совокупных доходах, в расчете показателей собственного капитала и достаточности капитала.

Расчет показателя покрытия ликвидности

№	Наименование позиции	Банк	Концерн
		000'EUR 30.06.2022	000'EUR 30.06.2022
1	Резерв ликвидности	393 122	393 144
2	Исходящие чистые денежные потоки	111 682	110 198
3	Показатель покрытия ликвидности (%)	352.00%	356.76%



С информацией о риск-менеджменте можно ознакомиться в последнем опубликованном годовом отчете Банка:

<https://www.rietumu.com/ru/about-bank/bank-finance/bank-finance-audited>



Анализ концентрации портфеля ценных бумаг Банка и Концерна

Портфель ценных бумаг Банка и Концерна по странам, в которых общая учетная стоимость эмитированных ценных бумаг превышает 10 процентов от собственного капитала Банка.

000'EUR					
30.06.2022 Неаудированный	Финансовые инструменты, оцениваемые по справедливой стоимости с отражением в отчете прибыли/убытков	Финансовые инструменты, оцениваемые по справедливой стоимости с отражением в прочем совокупном доходе	Финансовые инструменты, оцениваемые по амортизированной стоимости	ВСЕГО:	% к собственному капиталу*
Эмитент					
Люксембург					
Другие финансовые корпорации	-	-	27 000	27 000	
Нефинансовые корпорации	-	-	11 055	11 055	
Всего:	-	-	38 055	38 055	11.02%
США					
Кредитные учреждения	-	-	1 948	1 948	
Другие финансовые корпорации	5 815	9	21 854	27 678	
Нефинансовые корпорации	-	-	55 125	55 125	
Всего:	5 815	9	78 927	84 751	24.55%
Ценные бумаги других стран:	1 764	12	320 556	322 332	
Всего портфель ценных бумаг:	7 579	21	437 538	445 138	

* Общий остаток по эмитентам одного государства в процентах от собственного капитала Банка

