

**2021**

**Finanšu pārskats**  
2021. gada 4. ceturksnis



**RIETUMU**  
BANK

/ 3	Vispārīga informācija
/ 4	AS "Rietumu Banka" struktūra
/ 5	Bankas akcionāri Bankas padomes sastāvs Bankas valdes sastāvs
/ 6	Konsolidācijas grupas sastāvs
/ 7-11	Finanšu rezultāti
	Peļņas vai zaudējumu aprēķins
	Balances pārskats
	Darbības rādītāji
	Regulējošās prasības un rādītāji
	Finanšu rādītāji
	Pašu kapitāla un minimālo kapitāla prasību kopsavilkuma pārskats
	Likviditātes seguma rādītāja aprēķins
/ 12	Risku vadība
/ 13	Pielikums



## Misija

Banka piedāvā kvalitatīvus un profesionālus finanšu pakalpojumus dinamiski augošiem uzņēmumiem un turīgām privātpersonām Latvijā, Baltijas valstīs, ES valstīs un citu pasaules reģionu valstīs.

Banka tiecas nodrošināt augstākās kvalitātes apkalpošanu un tās personalizētā un uz klientu orientētā pieeja ļauj izstrādāt un piedāvāt katram klientam tieši viņa biznesa un personīgajām vajadzībām pielāgotus finansiālos risinājumus.

## Vīzija

Banka ieņem vadošās pozīcijas korporatīvo klientu apkalpošanas un kapitāla pārvaldīšanas sfērā Latvijā un reģionālā līmenī.

Banka plāno nostiprināt tās pozīcijas tirgū ar mērķi nodrošināt stabilu peļņu un uzlabot efektivitātes rādītājus. Starp bankas prioritātēm ir turpināt stabilu izaugsmi, uzlabot tehnoloģiju bāzi, kā arī nodrošināt administratīvās infrastruktūras atbalstu.

Banka plāno turpināt pilnveidot kontroles un riska vadības sistēmas, personāla apmācību un visu darbinieku profesionālo izaugsmi.

Rietumu Banka ir sociāli atbildīga Latvijas banka, tā sniedz palīdzību un atbalstu, izmantojot speciāli šim mērķim radītu labdarības fondu.

## AS „Rietumu Banka” darbības stratēģija

Mērķu sasniegšanai banka izstrādā un īsteno stratēģiju, kuras galvenā prioritāte ir:

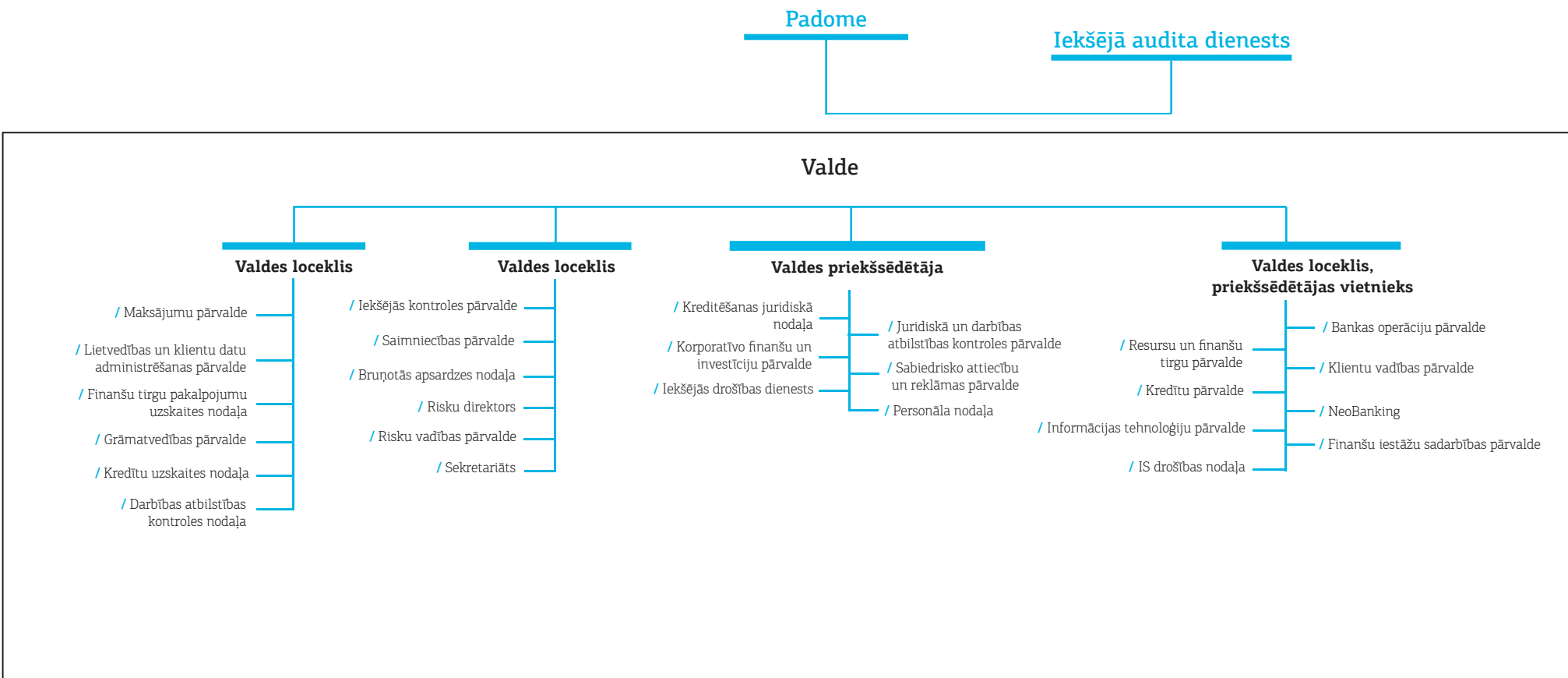
- / sadarbība ar klientiem, kas strādā starptautiskā līmenī, un klientiem, kam pieder ražošanas uzņēmumi, izplatītāju tīkli, mazumtirdzniecības tīkli, transporta uzņēmumi, celtniecības uzņēmumi, importa un eksporta uzņēmumi, kā arī klienti ar pārrobežu komercdarbības prasībām utt.;
- / aktīvu un kapitāla pārvaldīšana, brokeru pakalpojumi fondu biržā, investīciju un korporatīvo finanšu jomas, juridisko personu kreditēšana, starpbanku kreditēšana un investīcijas vērtspapīros, starpbanku kredītu piesaistīšana, juridisko un fizisko personu noguldījumu piesaistīšana u.c.;
- / klientu apkalpošanas kvalitātes celšana, uzlabojot esošos produktus un piedāvājot jaunus produktus, kas piemēroti šā brīža tirgus situācijai un bankas tehnoloģiskām iespējām;
- / iekšējo procesu un informācijas sistēmu uzlabošana kompleksu tehnoloģisko modernizāciju pasākumu ietvaros.

## Bankas birojs un pārstāvniecības

Ar informāciju par Rietumu Bankas biroju un pārstāvniecībām iespējams iepazīties interneta mājas lapas sadaļā “Par Banku” <https://www.rietumu.com/lv/about-bank/bank-details>



# AS „Rietumu Banka” struktūra



Bankas akcionāri	Balsstiesīgo akciju skaits	EUR Vienas akcijas nominālvērtība	EUR Apmaksātais pamatkapitāls	% no balsstiesīgā akciju kapitāla
<b>Uzņēmumi nerezidenti, kopā</b>	<b>33 650 918</b>		<b>47 111 285</b>	<b>33.11%</b>
Boswell (International) Consulting Limited	33 650 918	1.4	47 111 285	33.11%
<b>Uzņēmumi rezidenti, kopā</b>	<b>51 278 829</b>		<b>71 790 361</b>	<b>50.46%</b>
SIA "Esterkin Family Investments" (Latvija)	33 660 627	1.4	47 124 878	33.12%
SIA "Suharenko Family Investments" (Latvija)	17 618 202	1.4	24 665 483	17.34%
<b>Citi</b>	<b>16 703 953</b>	<b>1.4</b>	<b>23 385 534</b>	<b>16.43%</b>
<b>Akcijas ar balsstiesībām, kopā</b>	<b>101 633 700</b>		<b>142 287 180</b>	<b>100.00%</b>
<b>Akcijas bez balsstiesībām</b>	<b>19 020 308</b>	<b>1.4</b>	<b>26 628 431</b>	
<b>Pamatkapitāls kopā</b>	<b>120 654 008</b>		<b>168 915 611</b>	

## Bankas padomes sastāvs

Vārds, uzvārds	Amats	Iecelšanas datums un periods
Leonids Esterkins	Padomes priekšsēdētājs	06/04/2021 - 06/04/2024
Arkādijs Suharenko	Padomes priekšsēdētāja vietnieks	06/04/2021 - 06/04/2024
Brendan Thomas Murphy	Padomes priekšsēdētāja vietnieks	06/04/2021 - 06/04/2024
Dermot Fachtna Desmond	Padomes loceklis	06/04/2021 - 06/04/2024
Valentīns Bļugers	Padomes loceklis	06/04/2021 - 06/04/2024
Iļja Suharenko	Padomes loceklis	06/04/2021 - 06/04/2024

## Bankas valdes sastāvs

Vārds, uzvārds	Amats	Iecelšanas datums un periods
Jeļena Buraja	Valdes priekšsēdētāja	19/08/2021 - 19/08/2024
Ruslans Stecjuks	Valdes loceklis, priekšsēdētāja vietnieks	23/09/2019 - 23/09/2022
Mihails Birzgals	Valdes loceklis	19/08/2021 - 19/08/2024
Vladlens Topčijans	Valdes loceklis	02/09/2020 - 02/09/2023



Šajā publiskajā ceturkšņa pārskatā konsolidācijas grupas (turpmāk – koncerns) sastāvs ir noteikts atbilstoši Finanšu kapitāla un tirgus komisijas noteikumiem Nr. 231 "Kredītiestāžu publisko ceturkšņa pārskatu sagatavošanas normatīvie noteikumi". AS "Rietumu Banka" ir koncerna mātes uzņēmums.

Nr. p.k.	Komerccabiedrības nosaukums	Reģistrācijas numurs	Reģistrācijas vietas kods	Reģistrācijas adrese	Komerccabiedrības veids*	Daļa pamatkapitālā (%)	Balstīstību daļa komerccabiedrībā (%)	Pamatojums iekļaušanai grupā**
1	AS "Rietumu Banka"	40003074497	LV	Latvija, Rīga, Vesetas iela 7	BNK	100	100	MT
2	SIA "RB Investments"	40003669082	LV	Latvija, Rīga, Vesetas iela 7	CFI	100	100	MS
3	SIA "KI Zeme"	40103161381	LV	Latvija, Rīga, Vesetas iela 7	PLS	100	100	MMS
4	SIA "KI Nekustamie īpašumi"	40103182129	LV	Latvija, Rīga, Vesetas iela 7	PLS	100	100	MMS
5	SIA "Vesetas 7"	40103182735	LV	Latvija, Rīga, Vesetas iela 7	PLS	100	100	MS
6	Rietumu leasing OOO	100188077	BY	Baltkrievija, Minska, Odojevskogo iela 117, 6.st., 9.kab.	LIZ	100	100	MS
7	SIA "InCREDIT GROUP"	40103307404	LV	Latvija, Rīga, Kr.Barona iela 130	CFI	51	51	MS
8	SIA "ESP European Steel Production"	40103266905	LV	Latvija, Olaine, Rūpnīcu iela 4	PLS	100	100	MMS
9	SIA "Ekoagro"	40003741971	LV	Latvija, Rīga, Vesetas iela 7	PLS	100	100	MMS
10	AS Rietumu Asset Management IPS	40103753360	LV	Latvija, Rīga, Vesetas iela 7	IPS	100	100	MS
11	SIA "Overseas Estates"	40003943207	LV	Latvija, Ventspils, Dzintaru iela 3A	PLS	100	100	MS
12	KI Invest OOO	1157746168007	RU	Krievija, Maskava, 117246. Nauchnij pr. 19	PLS	100	100	MMS
13	SIA "Euro Textile Group"	40003660929	LV	Latvija, Rīga, Ganību dambis 30	PLS	100	100	MS
14	SIA "KI FUND"	40203088127	LV	Latvija, Rīga, Vesetas iela 7	PLS	100	100	MS
15	SIA "COCHERA DEVELOPMENT GROUP"	40003968198	LV	Latvija, Rīga, Vesetas iela 7	PLS	100	100	MMS

\* BNK - kredītiestāde; ENI - elektroniskās naudas institūcija; IBS - ieguldījumu brokeru sabiedrība; IPS - ieguldījumu pārvaldes sabiedrība;

PFO - pensiju fonds; LIZ - līzings kompanija; CFI - cita finanšu iestāde; PLS - palīgpakalpojumu uzņēmums; FPS - finanšu pārvaldītājsabiedrība, JFPS - jaukta finanšu pārvaldītājsabiedrība.

\*\* MS - meitas sabiedrība; MMS - meitas sabiedrības meitas sabiedrība; MT - mātes sabiedrība; CT - cita sabiedrība.



## Peļņas vai zaudējumu aprēķins

	000'EUR			
	Banka 31.12.2021 Neauditēts	Koncerns 31.12.2021 Neauditēts	Banka 31.12.2020 Auditēts	Koncerns 31.12.2020 Neauditēts
Procentu ienākumi	37 560	49 697	40 454	49 570
Procentu izdevumi	-12 681	-13 564	-15 183	-15 707
Dividenžu ienākumi	2 764	139	3 024	138
Komisijas naudas ienākumi	14 930	15 562	18 086	18 595
Komisijas naudas izdevumi	-2 894	-3 373	-3 049	-3 454
Neto peļņa/(zaudējumi), pārtraucot atzīt finanšu aktīvus un finanšu saistības, kas nav vērtētas patiesajā vērtībā ar atspoguļojumu peļņas vai zaudējumu aprēķinā	6 095	4 390	2 888	2 888
Neto peļņa/(zaudējumi) no finanšu aktīviem un finanšu saistībām, kas novērtēti patiesajā vērtībā ar atspoguļojumu peļņas vai zaudējumu aprēķinā	3 966	3 966	6 245	6 245
Neto ārvalstu valūtu kursa starpības peļņa/(zaudējumi)	3 085	4 052	5 372	2 210
Neto peļņa/(zaudējumi) no nefinanšu aktīvu atzīšanas pārtraukšanas	1 103	3 543	752	857
Pārējie darbības ienākumi	6 581	17 644	7 489	13 750
Pārējie darbības izdevumi	-566	-2 932	-1 001	-5 335
Administratīvie izdevumi	-24 888	-37 899	-25 546	-35 445
Nolietojums	-1 842	-1 935	-1 974	-2 005
Izveidotie uzkrājumi vai uzkrājumu apvērse	1 158	1 154	-72	-86
Vērtības samazinājums vai vērtības samazinājuma apvērse	-12 923	-10 602	-18 324	-17 827
Peļņa/zaudējumi no ieguldījumiem meitas sabiedrībās, kopuzņēmumos un asociētajās sabiedrībās, kas atzīti, izmantojot pašu kapitāla metodi	-	-	-335	-605
<b>Peļņa pirms uzņēmumu ienākuma nodokļa aprēķināšanas</b>	<b>21 448</b>	<b>29 842</b>	<b>18 826</b>	<b>13 789</b>
Uzņēmumu ienākuma nodoklis	52	-1 230	-701	-996
<b>Pārskata perioda peļņa</b>	<b>21 500</b>	<b>28 612</b>	<b>18 125</b>	<b>12 793</b>
Pārskata perioda pārējie apvienotie ienākumi	-4 014	-3 899	-7 766	-7 885



## Balances pārskats

		000'EUR			
		Banka 31.12.2021 Neauditēts	Koncerns 31.12.2021 Neauditēts	Banka 31.12.2020 Auditēts*	Koncerns 31.12.2020 Neauditēts
<b>AKTĪVI</b>					
Nauda un prasības uz pieprasījumu pret centrālajām bankām		320 562	320 601	261 340	261 362
Prasības uz pieprasījumu pret kredītiestādēm		32 906	33 400	76 818	77 240
Finanšu aktīvi, kas novērtēti patiesajā vērtībā ar atspoguļojumu peļņas vai zaudējumu aprēķinā		8 264	8 663	16 141	16 250
Finanšu aktīvi, kas novērtēti patiesajā vērtībā ar atspoguļojumu pārējos apvienotajos ienākumos		380 800	380 800	344 496	344 496
Finanšu aktīvi, kas novērtēti amortizētajā iegādes vērtībā		705 669	662 375	670 637	624 377
Kredīti, neto		638 482	595 188	606 346	560 086
t.sk.	kredīti, bruto	660 088	617 411	619 031	573 234
	paredzamo kredītzaudējumu apmērs kopā	-21 606	-22 223	-12 685	-13 148
	posms 1	-3 107	-2 396	-1 475	-1 904
	posms 2	-3 297	-2 668	-1 349	-926
	posms 3	-15 202	-17 159	-9 861	-10 318
Parāda vērtspapīri, neto		67 187	67 187	64 291	64 291
t.sk.	parāda vērtspapīri, bruto	68 319	68 319	65 399	65 399
	paredzamo kredītzaudējumu apmērs kopā	-1 132	-1 132	-1 108	-1 108
	posms 1	-601	-601	-583	-583
	posms 2	-467	-467	-525	-525
	posms 3	-64	-64	-	-
Materiālie aktīvi		60 661	114 312	67 605	119 223
	pamatlīdzekļi	25 935	36 435	26 714	37 344
	ieguldījumu īpašums	34 726	77 877	40 891	81 879
Nemateriālie aktīvi		1 422	1 436	1 923	1 936
Ieguldījumi meitassabiedrībās, kopuzņēmumos un asociētajās sabiedrībās		40 316	18 612	27 319	3 233
Nodokļu aktīvi		5	610	-	825
Citi aktīvi		11 173	14 288	12 904	18 384
Īltermiņa aktīvi un atsavināmās grupas, kas klasificētas kā pārdošanai turētas		3 404	4 414	-	4 577
<b>Kopā aktīvi</b>		<b>1 565 182</b>	<b>1 559 511</b>	<b>1 479 183</b>	<b>1 471 903</b>
<b>SAISTĪBAS, KAPITĀLS UN REZERVES</b>					
Saistības pret Latvijas Banku		49 993	49 993	-	-
Saistības uz pieprasījumu pret kredītiestādēm		5 291	5 291	4 465	4 482
Finanšu saistības, kas novērtētas patiesajā vērtībā ar atspoguļojumu peļņas vai zaudējumu aprēķinā		149	149	54	54
Finanšu saistības, kas novērtētas amortizētajā iegādes vērtībā		1 128 885	1 108 341	1 110 930	1 090 238
t.sk.	Noguldījumi	1 100 818	1 098 638	1 082 424	1 077 488
Nodokļu saistības		-	51	-	151
Uzkrājumi		33 067	33 040	34 225	34 191
Citas saistības		6 297	9 255	5 495	12 668
<b>Kopā saistības</b>		<b>1 223 682</b>	<b>1 206 120</b>	<b>1 155 169</b>	<b>1 141 784</b>
<b>Kapitāls un rezerves</b>		<b>341 500</b>	<b>353 391</b>	<b>324 014</b>	<b>330 119</b>
t.sk.	apmaksātais pamatkapitāls	168 916	168 916	168 916	168 916
	akciju emisijas uzcenojums	52 543	52 543	52 543	52 543
	rezerves kapitāls	23	23	23	23
	iepriekšējo gadu nesadalītā peļņa	100 835	105 106	82 710	93 645
	pārskata gada nesadalītā peļņa	21 500	26 648	18 125	11 433
	pamatlīdzekļu pārvērtēšanas rezerve	-	1 840	-	1 869
	patiesajā vērtībā vērtēto finanšu aktīvu pārvērtēšanas rezerve	-2 317	-2 317	1 697	1 697
	valūtas pārvērtēšanas rezerve	-	-3 593	-	-3 736
	nekontrolējošā līdzdalība	-	4 225	-	3 729
<b>Kopā kapitāls, rezerves un saistības</b>		<b>1 565 182</b>	<b>1 559 511</b>	<b>1 479 183</b>	<b>1 471 903</b>
<b>Ārpusbilances saistības un garantijas, neto</b>		<b>139 905</b>	<b>88 204</b>	<b>158 439</b>	<b>103 205</b>
t.sk.	ārpusbilances saistības un garantijas bruto	140 045	88 317	158 663	103 396
	paredzamo kredītzaudējumu apmērs kopā	-140	-113	-224	-191
	posms 1	-126	-99	-224	-191
	posms 2	-14	-14	-	-

\*Informācija ir sagatavota pamatojoties uz datiem, kas ir pieejami auditētajā pārskatā uz 2020. gada 31.decembri.





## Darbības rādītāji

	Banka 31.12.2021 Neauditēts	Koncerns 31.12.2021 Neauditēts	Banka 31.12.2020 Auditēts*	Koncerns 31.12.2020 Neauditēts
ROE <sup>1</sup>	6.37%	7.72%	5.84%	3.61%
ROA <sup>2</sup>	1.39%	1.72%	1.25%	0.75%

## Regulējošās prasības un rādītāji

	Banka 31.12.2021 Neauditēts	Koncerns 31.12.2021 Neauditēts	Banka 31.12.2020 Auditēts*	Koncerns 31.12.2020 Neauditēts
Kapitāla pietiekamības rādītājs	23.34%	23.04%	22.76%	22.61%

## Finanšu rādītāji

	Banka 31.12.2021 Neauditēts	Koncerns 31.12.2021 Neauditēts	Banka 31.12.2020 Auditēts*	Koncerns 31.12.2020 Neauditēts
Pašu kapitāla attiecība pret kredītportfeli	53.49%	59.37%	53.44%	58.94%
Kredītportfeļa attiecība pret kopējiem aktīviem	40.79%	38.17%	40.99%	38.05%
Pašu kapitāla attiecība pret kopējiem aktīviem	21.82%	22.66%	21.90%	22.43%
Noguldījumu attiecība pret kredītiem	172.41%	184.59%	178.52%	192.38%

<sup>1</sup>Anualizētas pārskata perioda peļņas/zaudējumu attiecība pret vidējo kapitālu un rezervēm

<sup>2</sup>Anualizētas pārskata perioda peļņas/zaudējumu attiecība pret vidējiem aktīviem

\*Informācija ir sagatavota pamatojoties uz datiem, kas ir pieejami auditētajā pārskatā uz 2020. gada 31.decembri.



## Pašu kapitāla un minimālo kapitāla prasību kopsavilkuma pārskats

Nr. p.k.	Pozīcijas nosaukums	Banka 000'EUR 31.12.2021	Koncerns 000'EUR 31.12.2021
<b>1</b>	<b>Pašu kapitāls (1.1.+1.2.)</b>	<b>295 159</b>	<b>291 876</b>
1.1.	Pirmā līmeņa kapitāls (1.1.1.+1.1.2.)	276 320	273 037
1.1.1.	Pirmā līmeņa pamata kapitāls	276 320	273 037
1.1.2.	Pirmā līmeņa papildu kapitāls	-	-
1.2.	Otrā līmeņa kapitāls	18 839	18 839
<b>2</b>	<b>Kopējā riska darījumu vērtība (2.1.+2.2.+2.3.+2.4.+2.5.+2.6.+2.7.)</b>	<b>1 264 388</b>	<b>1 267 069</b>
2.1.	Riska darījumu riska svērtā vērtība kredītriskam, darījumu partnera kredītriskam, atgūstamās vērtības samazinājuma riskam un neapmaksātās piegādes riskam	1 126 061	1 104 942
2.2.	Kopējā riska darījumu vērtība norēķiniem/pielāgēm	-	-
2.3.	Kopējā riska darījumu vērtība pozīcijas riskam, ārvalstu valūtas riskam un preču riskam	7 712	8 224
2.4.	Kopējā riska darījumu vērtība operacionālajam riskam	130 286	153 574
2.5.	Kopējā riska darījumu vērtība kredīta vērtības korekcijai	329	329
2.6.	Kopējā riska darījumu vērtība, kas saistīta ar lielajiem riska darījumiem tirdzniecības portfeli	-	-
2.7.	Citas riska darījumu vērtības	-	-
<b>3</b>	<b>Kapitāla rādītāji un kapitāla līmeņi</b>		
3.1.	Pirmā līmeņa pamata kapitāla rādītājs (%) (1.1.1./2.*100)	21.85	21.55
3.2.	Pirmā līmeņa pamata kapitāla pārpalikums (+)/ deficīts (-) (1.1.1.-2.*4.5%)	219 423	216 019
3.3.	Pirmā līmeņa kapitāla rādītājs (%) (1.1./2.*100)	21.85	21.55
3.4.	Pirmā līmeņa kapitāla pārpalikums (+)/deficīts (-) (1.1.-2.*6%)	200 457	197 013
3.5.	Kopējais kapitāla rādītājs (%) (1./2.*100)	23.34	23.04
3.6.	Kopējais kapitāla pārpalikums (+)/ deficīts (-) (1.-2.*8%)	194 008	190 510
<b>4</b>	<b>Kopējo kapitāla rezervju prasība (4.1.+4.2.+4.3.+4.4.+4.5.)</b>	<b>44 857</b>	<b>44 975</b>
4.1.	Kapitāla saglabāšanas rezerve	31 610	31 677
4.2.	Saglabāšanas rezerve saistībā ar dalībvalsts līmenī konstatēto makroprudenciālo vai sistēmisko risku	-	-
4.3.	Iestādei specifiskā precīkliskā kapitāla rezerve	603	627
4.4.	Sistēmiskā riska kapitāla rezerve	-	-
4.5.	Citas sistēmiski nozīmīgas iestādes kapitāla rezerve	12 644	12 671
<b>5</b>	<b>Kapitāla rādītāji, ņemot vērā korekcijas</b>		
5.1.	Aktīvu vērtības korekcijas apmērs, kas piemērots prudenciālajiem mērķiem	-	-
5.2.	Pirmā līmeņa pamata kapitāla rādītājs, ņemot vērā 5.1. rindā minētās korekcijas apmēru	21.85%	21.55%
5.3.	Pirmā līmeņa kapitāla rādītājs, ņemot vērā 5.1. rindā minētās korekcijas apmēru	21.85%	21.55%
5.4.	Kopējais kapitāla rādītājs, ņemot vērā 5.1. rindā minētās korekcijas apmēru	23.34%	23.04%



**Informācija par pašu kapitāla un kapitāla pietiekamības rādītājiem,  
ja kredītiestāde piemēro pārejas periodu, lai mazinātu 9. SFPS ietekmi uz pašu kapitālu**

Nr. p.k.	Pozīcijas nosaukums	Banka 000'EUR 31.12.2021	Koncerns 000'EUR 31.12.2021
1.A	Pašu kapitāls, ja 9. SFPS pārejas periods netiktu piemērots	291 409	288 561
1.1.A	Pirmā līmeņa kapitāls, ja 9. SFPS pārejas periods netiktu piemērots	272 570	269 722
1.1.1.A	Pirmā līmeņa pamata kapitāls, ja 9. SFPS pārejas periods netiktu piemērots	272 570	269 722
2.A	Kopējā riska darījumu vērtība, ja 9. SFPS pārejas periods netiktu piemērots	1 260 285	1 263 350
3.1.A	Pirmā līmeņa pamata kapitāla rādītājs, ja 9. SFPS pārejas periods netiktu piemērots	21.63%	21.35%
3.3.A	Pirmā līmeņa kapitāla rādītājs, ja 9. SFPS pārejas periods netiktu piemērots	21.63%	21.35%
3.5.A	Kopējais kapitāla rādītājs, ja 9. SFPS pārejas periods netiktu piemērots	23.12%	22.84%

AS Rietumu Banka nepiemēro saskaņā ar Regulas Nr. 575/2013 468. pantu pieļauto pagaidu režīmu attiecībā uz nerealizēto peļņu vai zaudējumiem no finanšu aktīviem, kas novērtēti patiesajā vērtībā ar atspoguļojumu pārējos apvienotajos ienākumos, pašu kapitāla un kapitāla pietiekamības rādītāju aprēķinam.

**Likviditātes seguma rādītāja aprēķins**

Nr. p.k.	Pozīcijas nosaukums	Banka 000'EUR 31.12.2021	Koncerns 000'EUR 31.12.2021
1	Likviditātes rezerve	397 673	397 711
2	Izejošās neto naudas plūsmas	103 093	102 237
3	Likviditātes seguma rādītājs (%)	385.74%	389.01%



Ar informāciju par risku vadību iespējams iepazīties pēdējā publicētajā gada pārskatā:

<https://www.rietumu.com/lv/about-bank/bank-finance/bank-finance-audited>



## Bankas un Koncerna vērtspapīru portfeļa koncentrācijas analīze

Bankas un Koncerna vērtspapīru portfeļa apjoma atspoguļojums valstu griezumā tām valstīm, kuru pārstāvju emitēto vērtspapīru kopējā uzskaites vērtība pārsniedz 10 procentus no Bankas pašu kapitāla:

000'EUR					
31.12.2021 Neauditēts	Finanšu instrumenti, kas novērtēti patiesajā vērtībā ar atspoguļojumu peļņas vai zaudējumu aprēķinā	Finanšu instrumenti, kas novērtēti patiesajā vērtībā ar atspoguļojumu pārējos apvienotajos ienākumos	Finanšu instrumenti, kas novērtēti amortizētajā iegādes vērtībā	KOPĀ:	% pret pašu kapitālu*
Emitents					
<b>Luksemburga</b>					
Kredītiestādes	-	1 028	-	1 028	
Citas finanšu sabiedrības	-	2 115	25 314	27 429	
Nefinanšu sabiedrības	-	9 744	1 477	11 221	
<b>Kopā:</b>	-	<b>12 887</b>	<b>26 791</b>	<b>39 678</b>	<b>11.62%</b>
<b>ASV</b>					
Kredītiestādes	-	1 744	-	1 744	
Citas finanšu sabiedrības	5 911	25 451	-	31 362	
Nefinanšu sabiedrības	3	44 801	4 148	48 952	
<b>Kopā:</b>	<b>5 914</b>	<b>71 996</b>	<b>4 148</b>	<b>82 058</b>	<b>24.03%</b>
<b>Pārējo valstu vērtspapīri</b>	<b>1 730</b>	<b>295 917</b>	<b>36 248</b>	<b>333 895</b>	
<b>Vērtspapīru portfelis kopā:</b>	<b>7 644</b>	<b>380 800</b>	<b>67 187</b>	<b>455 631</b>	

\* Vienas valsts emitentu kopējais atlikums procentuāli no Bankas pašu kapitāla.

