

2021

Finanšu pārskats
2021. gada 2. ceturksnis



RIETUMU
BANK

/ 3	Vispārīga informācija
/ 4	AS "Rietumu Banka" struktūra
/ 5	Bankas akcionāri Bankas padomes sastāvs Bankas valdes sastāvs
/ 6	Konsolidācijas grupas sastāvs
/ 7-11	Finanšu rezultāti
	Peļņas vai zaudējumu aprēķins
	Balances pārskats
	Darbības rādītāji
	Regulējošās prasības un rādītāji
	Finanšu rādītāji
	Pašu kapitāla un minimālo kapitāla prasību kopsavilkuma pārskats
	Likviditātes seguma rādītāja aprēķins
/ 12	Risku vadība
/ 13	Pielikums



Misija

Banka piedāvā kvalitatīvus un profesionālus finanšu pakalpojumus dinamiski augošiem uzņēmumiem un turīgām privātpersonām Latvijā, Baltijas valstīs, ES valstīs un citu pasaules reģionu valstīs.

Banka tiecas nodrošināt augstākās kvalitātes apkalpošanu un tās personalizētā un uz klientu orientētā pieeja ļauj izstrādāt un piedāvāt katram klientam tieši viņa biznesa un personīgajām vajadzībām pielāgotus finansiālos risinājumus.

Vīzija

Banka ieņem vadošās pozīcijas korporatīvo klientu apkalpošanas un kapitāla pārvaldīšanas sfērā Latvijā un reģionālā līmenī.

Banka plāno nostiprināt tās pozīcijas tirgū ar mērķi nodrošināt stabilu peļņu un uzlabot efektivitātes rādītājus. Starp bankas prioritātēm ir turpināt stabilu izaugsmi, uzlabot tehnoloģiju bāzi, kā arī nodrošināt administratīvās infrastruktūras atbalstu.

Banka plāno turpināt pilnveidot kontroles un riska vadības sistēmas, personāla apmācību un visu darbinieku profesionālo izaugsmi.

Rietumu Banka ir sociāli atbildīga Latvijas banka, tā sniedz palīdzību un atbalstu, izmantojot speciāli šim mērķim radītu labdarības fondu.

AS „Rietumu Banka” darbības stratēģija

Mērķu sasniegšanai banka izstrādā un īsteno stratēģiju, kuras galvenā prioritāte ir:

- / sadarbība ar klientiem, kas strādā starptautiskā līmenī, un klientiem, kam pieder ražošanas uzņēmumi, izplatītāju tīkli, mazumtirdzniecības tīkli, transporta uzņēmumi, celtniecības uzņēmumi, importa un eksporta uzņēmumi, kā arī klienti ar pārrobežu komercdarbības prasībām utt.;
- / aktīvu un kapitāla pārvaldīšana, brokeru pakalpojumi fondu biržā, investīciju un korporatīvo finanšu jomas, juridisko personu kreditēšana, starpbanku kreditēšana un investīcijas vērtspapīros, starpbanku kredītu piesaistīšana, juridisko un fizisko personu noguldījumu piesaistīšana u.c.;
- / klientu apkalpošanas kvalitātes celšana, uzlabojot esošos produktus un piedāvājot jaunus produktus, kas piemēroti šā brīža tirgus situācijai un bankas tehnoloģiskām iespējām;
- / iekšējo procesu un informācijas sistēmu uzlabošana kompleksu tehnoloģisko modernizāciju pasākumu ietvaros.

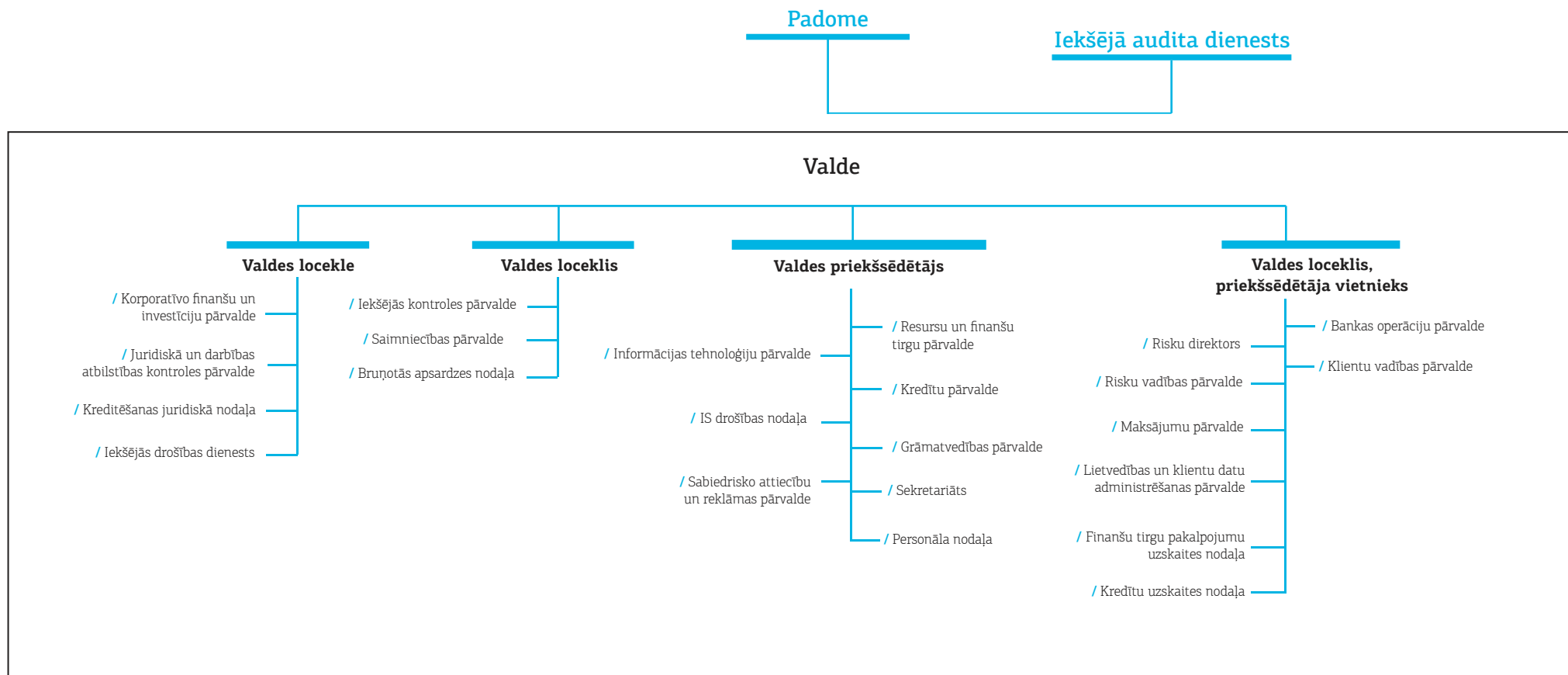
Bankas birojs un pārstāvniecības

Ar informāciju par Rietumu Bankas biroju un pārstāvniecībām iespējams iepazīties interneta mājas lapas sadaļā “Bankas Biroji”

<http://www.rietumu.lv/bank-offices>



AS „Rietumu Banka” struktūra



Bankas akcionāri	Balsstiesīgo akciju skaits	EUR Vienas akcijas nominālvērtība	EUR Apmaksātais pamatkapitāls	% no balsstiesīgā akciju kapitāla
Uzņēmumi nerezidenti, kopā	33 650 918		47 111 285	33.11%
Boswell (International) Consulting Limited	33 650 918	1.4	47 111 285	33.11%
Uzņēmumi rezidenti, kopā	51 278 829		71 790 361	50.46%
SIA "Esterkin Family Investments" (Latvija)	33 660 627	1.4	47 124 878	33.12%
SIA "Suharenko Family Investments" (Latvija)	17 618 202	1.4	24 665 483	17.34%
Citi	16 703 953	1.4	23 385 534	16.43%
Akcijas ar balsstiesībām, kopā	101 633 700		142 287 180	100.00%
Akcijas bez balsstiesībām	19 020 308	1.4	26 628 431	
Pamatkapitāls kopā	120 654 008		168 915 611	

Bankas padomes sastāvs

Vārds, uzvārds	Amats	Iecelšanas datums un periods
Leonids Esterkins	Padomes priekšsēdētājs	06/04/2021 - 06/04/2024
Arkādijs Suharenko	Padomes priekšsēdētāja vietnieks	06/04/2021 - 06/04/2024
Brendan Thomas Murphy	Padomes priekšsēdētāja vietnieks	06/04/2021 - 06/04/2024
Dermot Fachtna Desmond	Padomes loceklis	06/04/2021 - 06/04/2024
Valentīns Bļugers	Padomes loceklis	06/04/2021 - 06/04/2024
Iļja Suharenko	Padomes loceklis	06/04/2021 - 06/04/2024

Bankas valdes sastāvs

Vārds, uzvārds	Amats	Iecelšanas datums un periods
Rolf Paul Fuls	Valdes priekšsēdētājs	13/11/2019 - 23/09/2022
Ruslans Stecjuks	Valdes loceklis, priekšsēdētāja vietnieks	13/11/2019 - 23/09/2022
Jeļena Buraja	Valdes locekle	13/11/2019 - 23/09/2022
Vladlens Topčijans	Valdes loceklis	02/09/2020 - 24/08/2023



Šajā publiskajā ceturkšņa pārskatā konsolidācijas grupas (turpmāk – koncerns) sastāvs ir noteikts atbilstoši Finanšu kapitāla un tirgus komisijas noteikumiem Nr. 231 "Kredītiestāžu publisko ceturkšņa pārskatu sagatavošanas normatīvie noteikumi". AS "Rietumu Banka" ir koncerna mātes uzņēmums.

Nr. p.k.	Komerccabiedrības nosaukums	Reģistrācijas numurs	Reģistrācijas vietas kods	Reģistrācijas adrese	Komerccabiedrības veids*	Daļa pamatkapitālā (%)	Balsstiesību daļa komerccabiedrībā (%)	Pamatojums iekļaušanai grupā**
1	AS "Rietumu Banka"	40003074497	LV	Latvija, Rīga, Vesetas iela 7	BNK	100	100	MT
2	SIA "RB Investments"	40003669082	LV	Latvija, Rīga, Vesetas iela 7	CFI	100	100	MS
3	SIA "KI Zeme"	40103161381	LV	Latvija, Rīga, Vesetas iela 7	PLS	100	100	MMS
4	SIA "KI Nekustamie īpašumi"	40103182129	LV	Latvija, Rīga, Vesetas iela 7	PLS	100	100	MMS
5	SIA "Aristīda Briāna 9"	40003780729	LV	Latvija, Rīga, Aristīda Briāna iela 9	PLS	100	100	MMS
6	SIA "Vesetas 7"	40103182735	LV	Latvija, Rīga, Vesetas iela 7	PLS	100	100	MS
7	Rietumu leasing OOO	100188077	BY	Baltkrievija, Minska, Odojevskogo iela 117, 6.st., 9.kab.	LIZ	100	100	MS
8	SIA "InCREDIT GROUP"	40103307404	LV	Latvija, Rīga, Kr.Barona iela 130	CFI	51	51	MS
9	SIA "ESP European Steel Production"	40103266905	LV	Latvija, Olaine, Rūpnīcu iela 4	PLS	100	100	MMS
10	SIA "Ekoagro"	40003741971	LV	Latvija, Rīga, Vesetas iela 7	PLS	100	100	MMS
11	AS Rietumu Asset Management IPS	40103753360	LV	Latvija, Rīga, Vesetas iela 7	CFI	100	100	MS
12	SIA "Overseas Estates"	40003943207	LV	Latvija, Ventspils, Dzintaru iela 3A	PLS	100	100	MS
13	KI Invest OOO	1157746168007	RU	Krievija, Maskava, 117246. Nauchnij pr. 19	PLS	100	100	MMS
14	SIA "Euro Textile Group"	40003660929	LV	Latvija, Rīga, Ganību dambis 30	PLS	100	100	MS
15	SIA "KI FUND"	40203088127	LV	Latvija, Rīga, Vesetas iela 7	PLS	100	100	MS
16	SIA "COCHERA DEVELOPMENT GROUP"	40003968198	LV	Latvija, Rīga, Brīvības iela 109	PLS	100	100	MMS

* BNK - kredītiestāde; ENI - elektroniskās naudas institūcija; IBS - ieguldījumu brokeru sabiedrība; IPS - ieguldījumu pārvaldes sabiedrība;

PFO - pensiju fonds; LIZ - līzings kompanija; CFI - cita finanšu iestāde; PLS - palīgpakalpojumu uzņēmums; FPS - finanšu pārvaldītājsabiedrība, JFPS - jaukta finanšu pārvaldītājsabiedrība.

** MS - meitas sabiedrība; MMS - meitas sabiedrības meitas sabiedrība; MT - mātes sabiedrība; CT-cita sabiedrība.



Peļņas vai zaudējumu aprēķins

	000'EUR			
	Banka 30.06.2021 Neauditēts	Koncerns 30.06.2021 Neauditēts	Banka 30.06.2020 Neauditēts	Koncerns 30.06.2020 Neauditēts
Procentu ienākumi	18 545	25 358	20 199	25 313
Procentu izdevumi	-6 977	-7 505	-9 003	-9 186
Dividenžu ienākumi	1 811	105	435	57
Komisijas naudas ienākumi	7 473	7 668	8 876	9 151
Komisijas naudas izdevumi	-1 301	-1 565	-2 290	-2 508
Neto peļņa/(zaudējumi), pārtraucot atzīt finanšu aktīvus un finanšu saistības, kas nav vērtētas patiesajā vērtībā ar atspoguļojumu peļņas vai zaudējumu aprēķinā	2 420	2 420	2 167	2 167
Neto peļņa/(zaudējumi) no finanšu aktīviem un finanšu saistībām, kas novērtēti patiesajā vērtībā ar atspoguļojumu peļņas vai zaudējumu aprēķinā	2 452	2 452	-113	-113
Neto ārvalstu valūtu kursa starpības peļņa/(zaudējumi)	2 266	2 895	2 687	1 397
Neto peļņa/(zaudējumi) no nefinanšu aktīvu atzīšanas pārtraukšanas	394	2 220	485	510
Pārējie darbības ienākumi	2 504	5 043	684	4 298
Pārējie darbības izdevumi	-6	-163	-14	-1 455
Administratīvie izdevumi	-12 519	-19 423	-12 612	-18 501
Nolietojums	-926	-1 047	-1 339	-1 146
Izveidotie uzkrājumi vai uzkrājumu apvērse	4 024	4 056	-147	-161
Vērtības samazinājums vai vērtības samazinājuma apvērse	-3 516	-2 819	-287	-3 123
Peļņa pirms uzņēmumu ienākuma nodokļa aprēķināšanas	16 644	19 695	9 728	6 700
Uzņēmumu ienākuma nodoklis	459	-571	-28	68
Pārskata perioda peļņa	17 103	19 124	9 700	6 768
Pārskata perioda pārējie apvienotie ienākumi	-844	-1 321	-12 355	-12 935



Balances pārskats

000'EUR				
	Banka 30.06.2021 Neauditēts	Koncerns 30.06.2021 Neauditēts	Banka 31.12.2020 Auditēts*	Koncerns 31.12.2020 Neauditēts
AKTĪVI				
Nauda un prasības uz pieprasījumu pret centrālajām bankām	374 705	374 735	261 340	261 362
Prasības uz pieprasījumu pret kredītiestādēm	38 141	38 652	76 818	77 240
Finanšu aktīvi, kas novērtēti patiesajā vērtībā ar atspoguļojumu peļņas vai zaudējumu aprēķinā	7 079	7 188	16 141	16 250
Finanšu aktīvi, kas novērtēti patiesajā vērtībā ar atspoguļojumu pārējos apvienotajos ienākumos	331 413	331 412	344 496	344 496
Finanšu aktīvi, kas novērtēti amortizētajā iegādes vērtībā	678 038	635 328	670 637	624 377
Kredīti, neto	614 248	571 538	606 346	560 086
t.sk. kredīti, bruto	630 787	588 003	619 031	573 234
paredzamo kredītzaudējumu apmērs kopā	-16 539	-16 465	-12 685	-13 148
posms 1	-1 929	-2 143	-1 475	-1 904
posms 2	-1 899	-1 277	-1 349	-926
posms 3	-12 711	-13 045	-9 861	-10 318
Parāda vērtspapīri, neto	63 790	63 790	64 291	64 291
t.sk. parāda vērtspapīri, bruto	64 803	64 803	65 399	65 399
paredzamo kredītzaudējumu apmērs kopā	-1 013	-1 013	-1 108	-1 108
posms 1	-436	-436	-583	-583
posms 2	-571	-571	-525	-525
posms 3	-6	-6	-	-
Materiālie aktīvi	64 238	115 005	67 605	119 223
pamatlīdzekļi	26 273	37 026	26 714	37 344
ieguldījumu īpašums	37 965	77 979	40 891	81 879
Nemateriālie aktīvi	1 800	1 811	1 923	1 936
Ieguldījumi meitassabiedrībās, kopuzņēmumos un asociētajās sabiedrībās	42 871	18 917	27 319	3 233
Nodokļu aktīvi	5	720	-	825
Citi aktīvi	40 898	45 035	12 904	18 384
Īltermiņa aktīvi un atsavināmās grupas, kas klasificētas kā pārdošanai turētas	-	59	-	4 577
Kopā aktīvi	1 579 188	1 568 862	1 479 183	1 471 903
SAISTĪBAS, KAPITĀLS UN REZERVES				
Saistības uz pieprasījumu pret kredītiestādēm	863	863	4 465	4 482
Finanšu saistības, kas novērtētas patiesajā vērtībā ar atspoguļojumu peļņas vai zaudējumu aprēķinā	3 042	3 042	54	54
Finanšu saistības, kas novērtētas amortizētajā iegādes vērtībā	1 197 919	1 174 322	1 110 930	1 090 238
t.sk. Noguldījumi	1 169 944	1 164 842	1 082 424	1 077 488
Nodokļu saistības	-	47	-	151
Uzkrājumi	30 201	30 136	34 225	34 191
Citas saistības	6 891	13 986	5 495	12 668
Kopā saistības	1 238 916	1 222 396	1 155 169	1 141 784
Kapitāls un rezerves	340 272	346 466	324 014	330 119
t.sk. apmaksātais pamatkapitāls	168 916	168 916	168 916	168 916
akciju emisijas uzcenojums	52 543	52 543	52 543	52 543
rezerves kapitāls	23	23	23	23
iepriekšējo gadu nesadalītā peļņa	100 835	105 093	82 710	93 645
pārskata gada nesadalītā peļņa	17 103	18 257	18 125	11 433
pamatlīdzekļu pārvērtēšanas rezerve	-	1 838	-	1 869
patiesajā vērtībā vērtēto finanšu aktīvu pārvērtēšanas rezerve	852	852	1 697	1 697
valūtas pārvērtēšanas rezerve	-	-4 182	-	-3 736
nekontrolējošā līdzdalība	-	3 126	-	3 729
Kopā kapitāls, rezerves un saistības	1 579 188	1 568 862	1 479 183	1 471 903
Ārpusbilances saistības un garantijas, neto	162 440	106 695	158 439	103 205
t.sk. ārpusbilances saistības un garantijas bruto	162 641	106 830	158 663	103 396
paredzamo kredītzaudējumu apmērs kopā	-201	-135	-224	-191
posms 1	-186	-135	-224	-191
posms 2	-15	-	-	-

*Informācija ir sagatavota pamatojoties uz datiem, kas ir pieejami auditētajā pārskatā uz 2020. gada 31.decembri.



Darbības rādītāji

	Banka 30.06.2021 Neauditēts	Koncerns 30.06.2021 Neauditēts	Banka 31.12.2020 Auditēts*	Koncerns 31.12.2020 Neauditēts
ROE ¹	10.30%	10.75%	5.84%	3.61%
ROA ²	2.19%	2.32%	1.25%	0.75%

Regulējošās prasības un rādītāji

	Banka 30.06.2021 Neauditēts	Koncerns 30.06.2021 Neauditēts	Banka 31.12.2020 Auditēts*	Koncerns 31.12.2020 Neauditēts
Kapitāla pietiekamības rādītājs	23.26%	23.04%	22.76%	22.61%

Finanšu rādītāji

	Banka 30.06.2021 Neauditēts	Koncerns 30.06.2021 Neauditēts	Banka 31.12.2020 Auditēts*	Koncerns 31.12.2020 Neauditēts
Pašu kapitāla attiecība pret kredītportfeli	55.40%	60.62%	53.44%	58.94%
Kredītportfeļa attiecība pret kopējiem aktīviem	38.90%	36.43%	40.99%	38.05%
Pašu kapitāla attiecība pret kopējiem aktīviem	21.55%	22.08%	21.90%	22.43%
Noguldījumu attiecība pret kredītiem	190.47%	203.81%	178.52%	192.38%

¹Analizētas pārskata perioda peļņas/zaudējumu attiecība pret vidējo kapitālu un rezervēm

²Analizētas pārskata perioda peļņas/zaudējumu attiecība pret vidējiem aktīviem

*Informācija ir sagatavota pamatojoties uz datiem, kas ir pieejami auditētajā pārskatā uz 2020. gada 31.decembri.



Pašu kapitāla un minimālo kapitāla prasību kopsavilkuma pārskats

Nr. p.k.	Pozīcijas nosaukums	Banka 000'EUR 30.06.2021	Koncerns 000'EUR 30.06.2021
1	Pašu kapitāls (1.1.+1.2.)	307 745	306 284
1.1.	Pirmā līmeņa kapitāls (1.1.1.+1.1.2.)	287 994	286 533
1.1.1.	Pirmā līmeņa pamata kapitāls	287 994	286 533
1.1.2.	Pirmā līmeņa papildu kapitāls	-	-
1.2.	Otrā līmeņa kapitāls	19 751	19 751
2	Kopējā riska darījumu vērtība (2.1.+2.2.+2.3.+2.4.+2.5.+2.6.+2.7.)	1 322 954	1 329 382
2.1.	Riska darījumu riska svērtā vērtība kredītriskam, darījumu partnera kredītriskam, atgūstamās vērtības samazinājuma riskam un neapmaksātās piegādes riskam	1 186 482	1 165 212
2.2.	Kopējā riska darījumu vērtība norēķiniem/iegādei	-	-
2.3.	Kopējā riska darījumu vērtība pozīcijas riskam, ārvalstu valūtas riskam un preču riskam	5 950	10 360
2.4.	Kopējā riska darījumu vērtība operacionālajam riskam	130 286	153 574
2.5.	Kopējā riska darījumu vērtība kredīta vērtības korekcijai	236	236
2.6.	Kopējā riska darījumu vērtība, kas saistīta ar lielajiem riska darījumiem tirdzniecības portfeli	-	-
2.7.	Citas riska darījumu vērtības	-	-
3	Kapitāla rādītāji un kapitāla līmeņi		
3.1.	Pirmā līmeņa pamata kapitāla rādītājs (1.1.1./2.*100)	21.77	21.55
3.2.	Pirmā līmeņa pamata kapitāla pārpalikums (+)/ deficīts (-) (1.1.1.-2.*4.5%)	228 461	226 711
3.3.	Pirmā līmeņa kapitāla rādītājs (1.1./2.*100)	21.77	21.55
3.4.	Pirmā līmeņa kapitāla pārpalikums (+)/deficīts (-) (1.1.-2.*6%)	208 617	206 770
3.5.	Kopējais kapitāla rādītājs (1./2.*100)	23.26	23.04
3.6.	Kopējais kapitāla pārpalikums (+)/ deficīts (-) (1.-2.*8%)	201 909	199 933
4	Kopējo kapitāla rezervju prasība (4.1.+4.2.+4.3.+4.4.+4.5.)	50 216	50 480
4.1.	Kapitāla saglabāšanas rezerve	33 074	33 235
4.2.	Saglabāšanas rezerve saistībā ar dalībvalsts līmenī konstatēto makroprudenciālo vai sistēmisko risku	-	-
4.3.	Iestādei specifiskā precīkliskā kapitāla rezerve	605	628
4.4.	Sistēmiskā riska kapitāla rezerve	-	-
4.5.	Citas sistēmiski nozīmīgas iestādes kapitāla rezerve	16 537	16 617
5	Kapitāla rādītāji, ņemot vērā korekcijas		
5.1.	Aktīvu vērtības korekcijas apmērs, kas piemērots prudenciālajiem mērķiem	-	-
5.2.	Pirmā līmeņa pamata kapitāla rādītājs, ņemot vērā 5.1. rindā minētās korekcijas apmēru	21.77%	21.55%
5.3.	Pirmā līmeņa kapitāla rādītājs, ņemot vērā 5.1. rindā minētās korekcijas apmēru	21.77%	21.55%
5.4.	Kopējais kapitāla rādītājs, ņemot vērā 5.1. rindā minētās korekcijas apmēru	23.26%	23.04%



Informācija par pašu kapitāla un kapitāla pietiekamības rādītājiem, ja kredītiestāde piemēro pārejas periodu, lai mazinātu 9. SFPS ietekmi uz pašu kapitālu

Nr. p.k.	Pozīcijas nosaukums	Banka 000'EUR 30.06.2021	Koncerns 000'EUR 30.06.2021
1.A	Pašu kapitāls, ja 9. SFPS pārejas periods netiktu piemērots	303 995	302 968
1.1.A	Pirmā līmeņa kapitāls, ja 9. SFPS pārejas periods netiktu piemērots	284 244	283 217
1.1.1.A	Pirmā līmeņa pamata kapitāls, ja 9. SFPS pārejas periods netiktu piemērots	284 244	283 217
2.A	Kopējā riska darījumu vērtība, ja 9. SFPS pārejas periods netiktu piemērots	1 318 896	1 325 705
3.1.A	Pirmā līmeņa pamata kapitāla rādītājs, ja 9. SFPS pārejas periods netiktu piemērots	21.55%	21.36%
3.3.A	Pirmā līmeņa kapitāla rādītājs, ja 9. SFPS pārejas periods netiktu piemērots	21.55%	21.36%
3.5.A	Kopējais kapitāla rādītājs, ja 9. SFPS pārejas periods netiktu piemērots	23.05%	22.85%

AS Rietumu Banka nepiemēro saskaņā ar Regulas Nr. 575/2013 468. pantu pieļauto pagaidu režīmu attiecībā uz nerealizēto peļņu vai zaudējumiem no finanšu aktīviem, kas novērtēti patiesajā vērtībā ar atspoguļojumu pārējos apvienotajos ienākumos, pašu kapitāla un kapitāla pietiekamības rādītāju aprēķinam.

Likviditātes seguma rādītāja aprēķins

Nr. p.k.	Pozīcijas nosaukums	Banka 000'EUR 30.06.2021	Koncerns 000'EUR 30.06.2021
1	Likviditātes rezerve	452 413	452 441
2	Izejošās neto naudas plūsmas	70 151	69 263
3	Likviditātes seguma rādītājs (%)	644.92%	653.22%



Ar informāciju par risku vadību iespējams iepazīties pēdējā publicētajā gada pārskatā:

<https://www.rietumu.com/lv/about-bank/bank-finance/bank-finance-audited>



Bankas un Koncerna vērtspapīru portfeļa koncentrācijas analīze

Bankas un Koncerna vērtspapīru portfeļa apjoma atspoguļojums valstu griezumā tām valstīm, kuru pārstāvju emitēto vērtspapīru kopējā uzskaites vērtība pārsniedz 10 procentus no Bankas pašu kapitāla:

000'EUR					
30.06.2021 Neauditēts	Finanšu instrumenti, kas novērtēti patiesajā vērtībā ar atspoguļojumu peļņas vai zaudējumu aprēķinā	Finanšu instrumenti, kas novērtēti patiesajā vērtībā ar atspoguļojumu pārējos apvienotajos ienākumos	Finanšu instrumenti, kas novērtēti amortizētajā iegādes vērtībā	KOPĀ:	% pret pašu kapitālu*
Emitents					
Luksemburga					
Centrālā valdība	-	-	-	-	
Kredītiestādes	-	1 042	-	1 042	
Citas finanšu sabiedrības	-	1 089	24 963	26 052	
Nefinanšu sabiedrības	-	8 409	-	8 409	
Kopā:	-	10 540	24 963	35 503	10.43%
ASV					
Centrālā valdība	-	-	-	-	
Kredītiestādes	-	2 525	-	2 525	
Citas finanšu sabiedrības	4 670	18 574	-	23 244	
Nefinanšu sabiedrības	3	39 578	2 785	42 366	
Kopā:	4 673	60 677	2 785	68 135	20.02%
Pārējo valstu vērtspapīri	1 655	260 196	36 042	297 893	
Vērtspapīru portfelis kopā:	6 328	331 413	63 790	401 531	

* Vienas valsts emitentu kopējais atlikums procentuāli no Bankas pašu kapitāla.

