

2017 Finanšu pārskats
2017.gada 3. ceturksnis



RIETUMU
BANK

/ 3	Vispārīga informācija
/ 4	AS "Rietumu Banka" struktūra
/ 5	Bankas akcionāri
/ 5	Bankas padomes sastāvs
/ 5	Bankas valdes sastāvs
/ 6-7	Konsolidācijas grupas sastāvs
/ 8	Bankas finanšu rezultāti
/ 8-11	Peļņas vai zaudējumu aprēķins
	Bilances pārskats
	Darbības rādītāji
	Regulējošās prasības un rādītāji
	Finanšu rādītāji
	Pašu kapitāla un minimālo kapitāla prasību kopsavilkuma pārskats
	Likviditātes rādītāja aprēķins
/ 12	Risku vadība
/ 13	Pielikums



Misija

Banka piedāvā kvalitatīvus un profesionālus finanšu pakalpojumus dinamiski augošiem uzņēmumiem un turīgām privātpersonām Latvijā, NVS, Eiropā un citu pasaules reģionu valstīs.

Banka tiecas nodrošināt augstākās kvalitātes apkalpošanu, sadzirdēt un saprast katru klientu, viņa vajadzības un specifiku un piedāvāt saviem klientiem tieši viņiem piemērotākos un efektīvākos risinājumus.

Vīzija

Bankai jānostiprina vadošās pozīcijas kapitāla pārvaldīšanas un korporatīvo klientu apkalpošanas sfērā Latvijā reģionālā līmenī.

Banka plāno paaugstināt efektivitātes rādītājus un nostiprināt tās pozīcijas tirgū ar mērķi nodrošināt stabilu peļņu. Banka tiecas uz stabilu izaugsmi, izmantojot efektīvu iekšējo tehnoloģiju un administratīvās infrastruktūras atbalstu.

Banka plāno turpināt pilnveidot kontroles un riska vadības sistēmas, personāla apmācību un visu darbinieku profesionālo izaugsmi.

Rietumu ir sociāli atbildīga Latvijas banka, tā sniedz palīdzību un atbalstu, izmantojot speciāli šim mērķim radītu Rietumu Labdarības fondu.

AS „Rietumu Banka” darbības stratēģija

Mērķu sasniegšanai banka izstrādā un īsteno stratēģiju, kuras galvenā prioritāte ir:

- / sadarbība ar klientiem, kas strādā starptautiskā līmenī, un klientiem, kam pieder ražošanas uzņēmumi, izplatītāju tīkli, mazumtirdzniecības tīkli, transporta uzņēmumi, celtniecības uzņēmumi, importa un eksporta uzņēmumi, kā arī klienti ar pārrobežu komercdarbības prasībām utt.;
- / aktīvu un kapitāla pārvaldīšana, brokeru pakalpojumi fondu biržā, investīciju un korporatīvo finanšu jomas, juridisko personu kreditēšana, starpbanku kreditēšana un investīcijas vērtspapīros, starpbanku kredītu piesaistīšana, juridisko un fizisko personu noguldījumu piesaistīšana u.c.;
- / klientu apkalpošanas kvalitātes celšana, uzlabojot esošos produktus un piedāvājot jaunus produktus, kas piemēroti šā brīža tirgus situācijai un bankas tehnoloģiskām iespējām;
- / iekšējo procesu un informācijas sistēmu uzlabošana kompleksu tehnoloģisko modernizāciju pasākumu ietvaros.

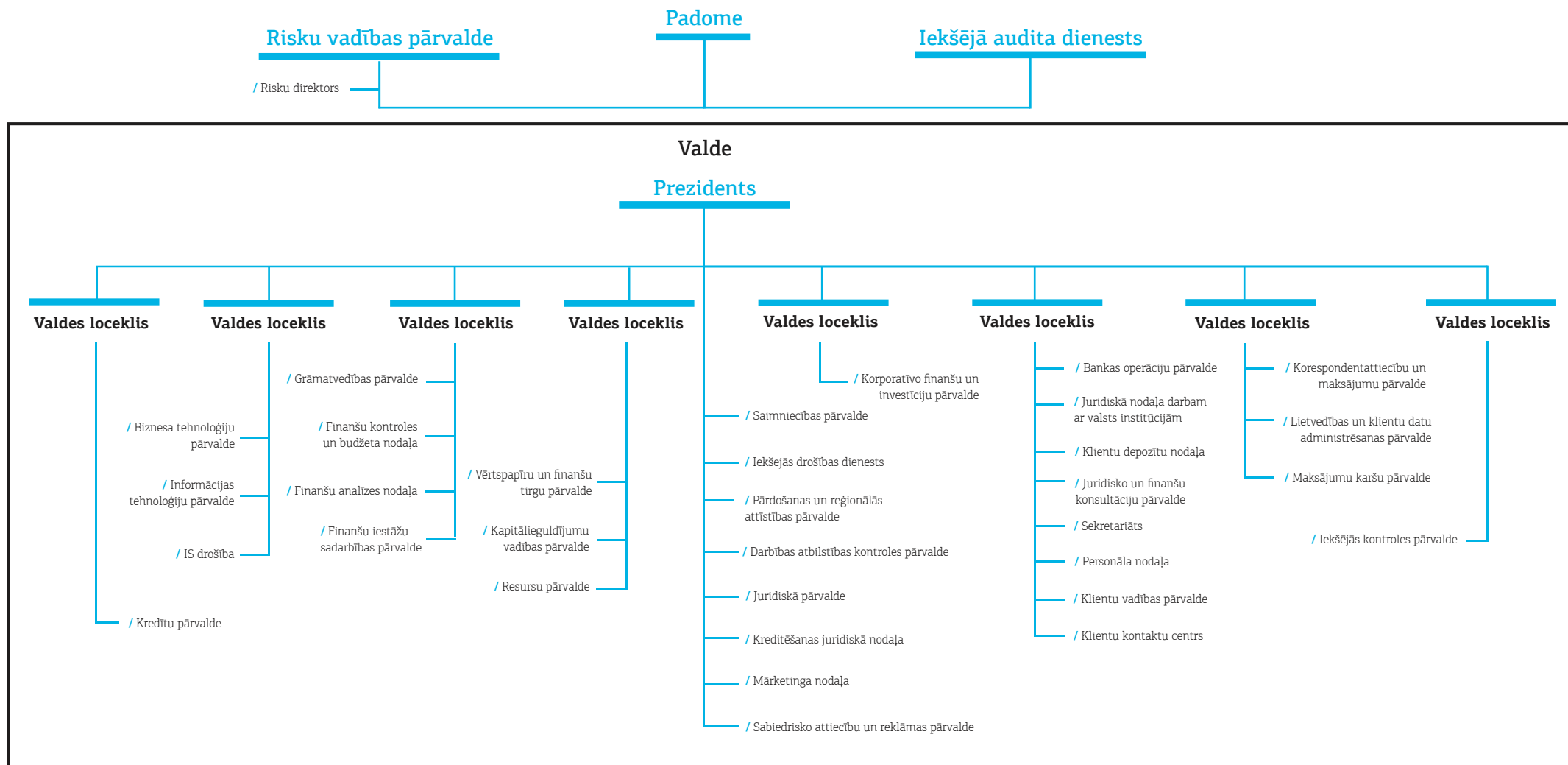
Bankas birojs un pārstāvniecības

Ar informāciju par Rietumu Bankas biroju un pārstāvniecībām iespējams iepazīties interneta mājas lapas sadaļā “Bankas Biroji”

<http://www.rietumu.com/bank-offices>



AS "Rietumu Banka" struktūra



Bankas akcionāri	Balsttiesīgo akciju skaits	Vienas akcijas nominālvērtība	EUR Apmaksātais pamatkapitāls	% no balsttiesīgā akciju kapitāla
Uzņēmumi nerezidenti, kopā	33 650 918		47 111 285	33.11%
Boswell (International) Consulting Limited	33 650 918	1.4	47 111 285	33.11%
Uzņēmumi rezidenti, kopā	51 278 829		71 790 361	50.45%
SIA "Esterkin Family Investments" (Latvija)	33 660 627	1.4	47 124 878	33.12%
SIA "Suharenko Family Investments" (Latvija)	17 618 202	1.4	24 665 483	17.34%
Citi	16 703 953	1.4	23 385 534	16.44%
Akcijas ar balsttiesībām, kopā	101 633 700		142 287 180	100.00%
Akcijas bez balsttiesībām	19 020 308	1.4	26 628 431	
Pamatkapitāls kopā	120 654 008		168 915 611	

Bankas padomes sastāvs

Vārds, uzvārds	Amats	Iecelšanas datums un periods
Leonīds Esterkins	Padomes priekšsēdētājs	25/09/97(27/03/15-27/03/18)
Arkādijs Suharenko	Padomes priekšsēdētāja vietnieks	25/09/97(27/03/15-27/03/18)
Brendan Thomas Murphy	Padomes priekšsēdētāja vietnieks	07/09/05(27/03/15-27/03/18)
Dermot Fachtna Desmond	Padomes loceklis	07/09/05(27/03/15-27/03/18)
Alexander Gafin	Padomes loceklis	25/03/10(27/03/15-27/03/18)
Valentīns Bļugers	Padomes loceklis	25/03/11(27/03/15-27/03/18)

Bankas valdes sastāvs

Vārds, uzvārds	Amats	Iecelšanas datums un periods
Aleksandrs Pankovs	Valdes priekšsēdētājs, prezidents	04/07/06(05/10/16-05/10/19)
Ruslans Stecjuks	Valdes loceklis, Pirmais viceprezidents	18/10/10(05/10/16-05/10/19)
Rolf Paul Fuls	Valdes loceklis, Pirmais viceprezidents	26/11/10(05/10/16-05/10/19)
Ilja Suharenko	Valdes loceklis, Pirmais viceprezidents	18/10/10(05/10/16-05/10/19)
Jevgēnijs Djugajevs	Valdes loceklis, Vecākais viceprezidents	18/10/10(05/10/16-05/10/19)
Natalija Perhova	Valdes locekle, Vecākā viceprezidente	05/10/16(05/10/16-05/10/19)
Jeļena Buraja	Valdes locekle, Vecākā viceprezidente	05/10/16(05/10/16-05/10/19)
Aleksandrs Vološins	Valdes loceklis, Vecākais viceprezidents	05/10/16(05/10/16-05/10/19)
Natālija Ignatjeva	Valdes locekle, Vecākā viceprezidente	17/05/17(17/05/17-17/05/20)



Šajā publiskajā ceturkšņa pārskatā konsolidācijas grupas (turpmāk – koncerns) sastāvs ir noteikts atbilstoši Finanšu kapitāla un tirgus komisijas noteikumiem Nr. 145 "Kredītiestāžu publisko ceturkšņa pārskatu sagatavošanas normatīvie noteikumi".

AS "Rietumu Banka" ir koncerna mātes uzņēmums.

Nr. p.k.	Komerccabiedrības nosaukums	Reģistrācijas numurs	Reģistrācijas vietas kods	Reģistrācijas adrese	Komerccabiedrības veids*	Daļa pamatkapitālā (%)	Balss tiesību daļa komerccabiedrībā (%)	Pamatojums iekļaušanai grupā**
1.	AS "Rietumu Banka"	40003074497		Latvija, Rīga, Vesetas iela 7	BNK	100	100	MT
2.	SIA "RB Investments"	40003669082	LV	Latvija, Rīga, Vesetas iela 7	CFI	100	100	MS
3.	SIA "Aleksandra muiža"	40103892782	LV	Latvija, Rīga, Brīvības iela 91-23	PLS	100	100	MMS
4.	SIA "KI Zeme"	40103161381	LV	Latvija, Rīga, Vesetas iela 7	PLS	100	100	MMS
5.	SIA "KI Nekustamie īpašumi"	40103182129	LV	Latvija, Rīga, Vesetas iela 7	PLS	100	100	MMS
6.	RB Opportunity Fund I	06030525245	LV	Latvija, Rīga, Vesetas iela 7	CFI	100	100	MS
7.	SIA "Lilijas 28"	40103252765	LV	Latvija, Rīga, Vesetas iela 7	PLS	100	100	MMS
8.	SIA "M322"	40103247406	LV	Latvija, Rīga, Vesetas iela 7	PLS	100	100	MMS
9.	SIA "Aristīda Briāna 9"	40003780729	LV	Latvija, Rīga, Aristīda Briāna iela 9	PLS	100	100	MMS
10.	SIA "H-Blok"	40003839376	LV	Latvija, Rīga, Vesetas iela 7	PLS	100	100	MMS
11.	SIA "Deviņdesmit seši"	40003492087	LV	Latvija, Jūrmala, Jūras iela 56	PLS	100	100	MMS
12.	SIA "Ventio"	41203010746	LV	Latvija, Jūrmala, Jūras iela 56	PLS	100	100	MMS
13.	SIA "Route 96"	40003856126	LV	Latvija, Mārupes novads, Zīltes iela 1	PLS	100	100	MMS
14.	SIA "Vangažu Nekustamie īpašumi"	40103463243	LV	Latvija, Inčukalna novads, Vangaži, Gaujas iela 24/34	PLS	100	100	MMS
15.	SIA "D 47"	40103458986	LV	Latvija, Rīga, Vesetas iela 7	PLS	100	100	MMS
16.	SIA "Vesetas 7"	40103182735	LV	Latvija, Rīga, Vesetas iela 7	PLS	100	100	MS
17.	Rietumu leasing OOO	100188077	BY	Baltkrievija, Minska, Odojevskogo iela 117, 6.st., 9.kab.	LIZ	100	100	MS
18.	SIA "InCREDIT GROUP"	40103307404	LV	Latvija, Rīga, Kr.Barona iela 130	CFI	51	51	MS
19.	SIA "Vangažu Nekustamie īpašumi-2"	40103449678	LV	Latvija, Rīga, Vesetas iela 7	PLS	100	100	MMS
20.	SIA "Multi Pluss"	40003636787	LV	Latvija, Rīga, Vesetas iela 7	PLS	100	100	MMS
21.	SIA "TC Gaiļezers"	40103794744	LV	Latvija, Rīga, Vesetas iela 7	PLS	100	100	MMS

* BNK - kredītiestāde; ENI - elektroniskās naudas institūcija;

IBS - ieguldījumu brokeru sabiedrība;

IPS - ieguldījumu pārvaldes sabiedrība;

PFO - pensiju fonds;

LIZ - līzings kompanija;

CFI - cita finanšu iestāde;

PLS - palīgpakalpojumu uzņēmums;

FPS - finanšu pārvaldītājsabiedrība;

JFPS - jaukta finanšu pārvaldītājsabiedrība.

** MS - meitas sabiedrība;

MMS - meitas sabiedrības meitas sabiedrība;

MT - mātes sabiedrība;

MTM - mātes sabiedrības meitas sabiedrība;

CT - cita sabiedrība.



Nr. p.k.	Komerccabiedrības nosaukums	Reģistrācijas numurs	Reģistrācijas vietas kods	Reģistrācijas adrese	Komerccabiedrības veids*	Dala pamatkapitālā (%)	Balstītību daļa komerccabiedrībā (%)	Pamatojums iekļaušanai grupā**
22.	SIA "KI-135"	40003970065	LV	Latvija, Rīga, Brīvības iela 109	PLS	100	100	MMS
23.	SIA "U-10"	50103841951	LV	Latvija, Rīga, Garozes iela 25-1	PLS	67	67	MMS
24.	SIA "KINI LAND"	40103703726	LV	Latvija, Rīga, Vesetas iela 7	PLS	100	100	MMS
25.	SIA "ESP European Steel Production"	40103266905	LV	Latvija, Olaine, Rūpnīcu iela 4	PLS	100	100	MMS
26.	RAM Fund-Fixed Income Investment Grade USD	20.08.2014/166	LV	Latvija, Rīga, Vesetas iela 7	CFI	36.7	36.7	CT
27.	SIA "Penrox Petroleum"	40003970050	LV	Latvija, Rīga, Vesetas iela 7	PLS	100	100	MMS
28.	SIA "Ekoagro"	40003741971	LV	Latvija, Rīga, Vesetas iela 7	PLS	100	100	MMS
29.	SIA "Hotel Jūrmieks"	40003623566	LV	Latvija, Rīga, Sofijas iela 8	PLS	100	100	MMS
30.	SIA "Bērzaunes 13"	40103839137	LV	Latvija, Rīga, Sofijas iela 8	PLS	100	100	MMS
31.	SIA "SBD"	40003868002	LV	Latvija, Rīga, Vesetas iela 7	PLS	66.89	66.89	MS
32.	SIA "Langervaldes 2"	40103701960	LV	Latvija, Rīga, Vesetas iela 7	PLS	100	100	MS
33.	AS Rietumu Asset Management IPS	40103753360	LV	Latvija, Rīga, Vesetas iela 7	CFI	100	100	MS
34.	SIA "Overseas Estates"	40003943207	LV	Latvija, Ventspils, Dzintaru iela 3A	PLS	100	100	MS
35.	KI Invest OOO	1157746168007	RU	Krievija, Maskava, 117246. Nauchnij pr. 19	PLS	100	100	MS
36.	RAM Cash Reserve Fund-USD	23.07.2014/148	LV	Latvija, Rīga, Vesetas iela 7	CFI	92.66	92.66	CT
37.	RAM Fixed Income High Yield USD	20.08.2014/166	LV	Latvija, Rīga, Vesetas iela 7	CFI	70.42	70.42	CT
38.	RAM Global Equity USD	20.08.2014/166	LV	Latvija, Rīga, Vesetas iela 7	CFI	72.13	72.13	CT
39.	SIA "Euro Textile Group"	40003660929	LV	Latvija, Rīga, Ganību dambis 30	PLS	100	100	MS
40.	SIA "KI FUND"	40203088127	LV	Latvija, Rīga, Vesetas iela 7	PLS	100	100	MMS

* BNK - kredītiestāde; ENI - elektroniskās naudas institūcija;

IBS - ieguldījumu brokeru sabiedrība;

IPS - ieguldījumu pārvaldes sabiedrība;

PFO - pensiju fonds;

LIZ - līzings kompanija;

CFI - cita finanšu iestāde;

PLS - palīgpakalpojumu uzņēmums;

FPS - finanšu pārvaldītājsabiedrība;

JFPS - jaukta finanšu pārvaldītājsabiedrība.

** MS - meitas sabiedrība;

MMS - meitas sabiedrības meitas sabiedrība;

MT - mātes sabiedrība;

MTM - mātes sabiedrības meitas sabiedrība;

CT - cita sabiedrība.



Bankas peļņas vai zaudējumu aprēķins

000'EUR

	30.09.2017 Neauditēts	30.09.2016 Neauditēts
Procentu ienākumi	59 462	69 189
Procentu izdevumi	-15 924	-17 479
Dividenžu ienākumi	2 939	959
Komisijas naudas ienākumi	53 133	49 766
Komisijas naudas izdevumi	-27 513	-19 135
Neto realizētā peļņa/zaudējumi no amortizētajā iegādes vērtībā vērtētajiem finanšu aktīviem un finanšu saistībām	-	-
Neto realizētā peļņa/zaudējumi no pārdošanai pieejamajiem finanšu aktīviem	112	31 479
Neto peļņa/zaudējumi no tirdzniecības nolūkā turētajiem finanšu aktīviem un finanšu saistībām	-	-
Neto peļņa/zaudējumi no klasificētiem kā patiesajā vērtībā vērtētajiem finanšu aktīviem un finanšu saistībām ar atspoguļojumu peļņas vai zaudējumu aprēķinā	39	68
Patiesās vērtības izmaiņas riska ierobežošanas uzskaitē	-	-
Ārvalstu valūtu tirdzniecības un pārvērtēšanas peļņa/zaudējumi	16 645	16 543
Īpašuma, iekārtu un aprīkojuma, ieguldījumu īpašuma un nemateriālo aktīvu atzišanas pārtraukšanas peļņa/zaudējumi	-7	0
Pārējie ienākumi	2 030	2 829
Pārējie izdevumi	-799	-179
Administratīvie izdevumi	-57 933	-33 379
Nolietojums	-1 684	-1 384
Uzkrājumu veidošanas rezultāts	-	-
Vērtības samazināšanās zaudējumi	-3 381	-14 603
Peļņa/zaudējumi pirms uzņēmumu ienākuma nodokļa aprēķināšanas	27 119	84 674
Uzņēmumu ienākuma nodoklis	-5 737	-5 784
Pārskata gada peļņa/zaudējumi	21 382	78 890



Bankas bilances pārskats

	30.09.2017 Neauditēts	31.12.2016 Auditēts*
000 EUR		
AKTĪVI		
Kase un prasības uz pieprasījumu pret centrālajām bankām	762 509	836 920
Prasības uz pieprasījumu pret kredītiestādēm	356 712	521 126
Tirdzniecības nolūkā turēti finanšu aktīvi	-	-
Klasificēti kā patiesajā vērtībā novērtētie finanšu aktīvi ar atspoguļojumu peļņas vai zaudējumu aprēķinā	515	1 333
Pārdošanai pieejami finanšu aktīvi	358 502	510 978
Kredīti un debitoru parādi, neto	1 045 844	1 116 873
	<i>t.sk. kredīti, bruto</i>	<i>1 224 412</i>
	<i>Specifiskie uzkrājumi zaudējumiem no vērtības samazināšanās</i>	<i>-95 253</i>
Līdz termiņa beigām turēti ieguldījumi	283 018	316 443
Reverse repo darījumi	84 730	93 435
Pret procentu risku ierobežotās portfeļa daļas patiesās vērtības izmaiņas	-	-
Uzkrātie ienākumi un nākamo periodu izdevumi	2 112	2 195
Pamatlīdzekļi	7 956	7 943
Ieguldījumu īpašums	10 682	10 687
Nemateriālie aktīvi	2 452	2 822
Ieguldījumi radniecīgo un asociēto uzņēmumu pamatkapitālā	27 316	28 381
Nodokļu aktīvi	431	5 699
Pārējie aktīvi	34 396	10 769
Kopā aktīvi	2 977 175	3 465 604
SAISTĪBAS, KAPITĀLS UN REZERVES		
Saistības pret centrālajām bankām	120 000	120 000
Saistības uz pieprasījumu pret kredītiestādēm	22 200	33 111
Tirdzniecības nolūkā turētas finanšu saistības	-	-
Klasificētas kā patiesajā vērtībā novērtētās finanšu saistības ar atspoguļojumu peļņas vai zaudējumu aprēķinā	51	442
Amortizētajā iegādes vērtībā vērtētās finanšu saistības	2 321 331	2 826 570
	<i>t.sk. noguldījumi</i>	<i>2 286 399</i>
	<i>termiņsaistības pret kredītiestādēm</i>	<i>567</i>
	<i>emitētie parāda vērtspapīri</i>	<i>57 985</i>
Finanšu aktīvu nodošanas rezultātā radušās finanšu saistības	-	-
Pret procentu risku ierobežotās portfeļa daļas patiesās vērtības izmaiņas	-	-
Nodokļu saistības	1 020	933
Uzkrātie izdevumi un nākamo periodu ienākumi	15 506	12 804
Uzkrājumi	20 000	-
Pārējās saistības	876	198
Kopā saistības	2 500 984	2 994 058
Kapitāls un rezerves	476 191	471 546
	<i>t.sk. Apmaksātais pamatkapitāls</i>	<i>168 916</i>
	<i>Akciju emisijas uzceļojums</i>	<i>52 543</i>
	<i>Rezerves kapitāls</i>	<i>23</i>
	<i>Iepriekšējo gadu nesadalītā peļņa/ zaudējumi</i>	<i>226 469</i>
	<i>Pārskata gada nesadalītā peļņa/ zaudējumi</i>	<i>21 382</i>
	<i>Pamatlīdzekļu pārvērtēšanas rezerve</i>	<i>-</i>
	<i>Pārdošanai pieejamo finanšu aktīvu pārvērtēšanas rezerve</i>	<i>6 858</i>
Kopā kapitāls, rezerves un saistības	2 977 175	3 465 604
	<i>Iespējamās saistības</i>	<i>4 901</i>
	<i>Ārpusbilances saistības pret klientiem</i>	<i>24 823</i>

* Informācija ir sagatavota pamatojoties uz datiem, kas ir pieejami auditētajā pārskatā uz 2016.gada 31.decembri.



Bankas darbības rādītāji

	30.09.2017 Neauditēts	31.12.2016 Auditēts*
ROE ¹	6.01%	17.76%
ROA ²	0.87%	2.21%
Tīrā procentu ienākumu marža ³	1.80%	1.91%
Efektivitātes koeficients ⁴	66.16%	26.90%

Bankas regulējošās prasības un rādītāji

	30.09.2017 Neauditēts	31.12.2016 Auditēts*
Likviditātes rādītājs ⁵	77.22%	80.29%
Piezīme: min. saskaņā ar FKTK prasībām	60.00%	60.00%
Kapitāla pietiekamības rādītājs*	23.22%	22.61%
Piezīme: min. saskaņā ar FKTK prasībām	11.60%	11.60%

Bankas finanšu rādītāji

	30.09.2017 Neauditēts	31.12.2016 Auditēts*
Pašu kapitāla attiecība pret kredītportfeili	45.53%	42.22%
Kredītportfeļa attiecība pret kopējiem aktīviem	35.13%	32.23%
Pašu kapitāla attiecība pret kopējiem aktīviem	15.99%	13.61%
Noguldījumu attiecība pret kredītiem	218.62%	247.81%

¹ Anualizētas pārskata perioda peļņas/zaudējumu attiecība pret vidējo kapitālu un rezervēm

² Anualizētas pārskata perioda peļņas/zaudējumu attiecība pret vidējiem aktīviem

³ Anualizētu tīro procentu ienākumu attiecība pret vidējo aktīvu apmēru

⁴ Izdevumu attiecība pret ienākumiem = (administratīvie izdevumi + nemateriālo aktīvu un pamatlīdzekļu vērtības nolietojums un atsavināšana)/(tīrie procentu ienākumi + dividendžu ienākumi + neto komisijas naudas + finanšu instrumentu tirdzniecības darījumu)*100

⁵ Likviditātes rādītājs = Likvidie aktīvi/tekošās saistības (ar atlikušo termiņu līdz 30 dienām), kur Likvidie aktīvi = nauda kasē + prasības pret centrālajām bankām un citām kredītiestādēm + centrālo valdību parāda vērtspapīri ar fiksētu ienākumu, savukārt Tekošās saistības = saistības uz pieprasījumu un saistības, kuru atlikušais termiņš nepārsniedz 30 dienas

* Informācija ir sagatavota pamatojoties uz datiem, kas ir pieejami auditētajā pārskatā uz 2016.gada 31.decembri.



Pašu kapitāla un minimālo kapitāla prasību kopsavilkuma pārskats

		000'EUR
		30.09.2017 Neauditēts
N.p.k.	Pozīcijas nosaukums	
1	Pašu kapitāls (1.1.+1.2.)	456 969
1.1.	Pirmā līmeņa kapitāls (1.1.1.+1.1.2.)	343 788
1.1.1.	Pirmā līmeņa pamata kapitāls	343 788
1.1.2.	Pirmā līmeņa papildu kapitāls	-
1.2.	Otrā līmeņa kapitāls	113 181
2	Kopējā riska darījumu vērtība (2.1.+2.2.+2.3.+2.4.+2.5.+2.6.+2.7.)	1 968 095
2.1.	Riska darījumu riska svērtā vērtība kredītriskam, darījumu partnera kredītriskam, atgūstamās vērtības samazinājuma riskam un neapmaksātās piegādes riskam	1 690 537
2.2.	Kopējā riska darījumu vērtība noreķiniem/piegādei	-
2.3.	Kopējā riska darījumu vērtība pozīcijas riskam, ārvalstu valūtas riskam un preču riskam	4 582
2.4.	Kopējā riska darījumu vērtība operacionālajam riskam	272 971
2.5.	Kopējā riska darījumu vērtība kredīta vērtības korekcijai	5
2.6.	Kopējā riska darījumu vērtība, kas saistīta ar lielajiem riska darījumiem tirdzniecības portfeli	-
2.7.	Citas riska darījumu vērtības	-
3	Kapitāla rādītāji un kapitāla līmeņi	
3.1.	Pirmā līmeņa pamata kapitāla rādītājs (1.1.1./2.*100)	17,47
3.2.	Pirmā līmeņa pamata kapitāla pārpalikums (+)/ deficīts (-) (1.1.1.-2.*4.5%)	255 224
3.3.	Pirmā līmeņa kapitāla rādītājs (1.1./2.*100)	17,47
3.4.	Pirmā līmeņa kapitāla pārpalikums (+)/deficīts (-) (1.1.-2.*6%)	225 703
3.5.	Kopējais kapitāla rādītājs (1./2.*100)	23,22
3.6.	Kopējais kapitāla pārpalikums (+)/ deficīts (-) (1.-2.*8%)	299 522
4	Kopējo kapitāla rezervju prasība (4.1.+4.2.+4.3.+4.4.+4.5.)	2,5
4.1.	Kapitāla saglabāšanas rezerve (%)	2,5
4.2.	Iestādei specifiskā precīkiskā kapitāla rezerve (%)	0,0
4.3.	Sistēmiskā riska kapitāla rezerve (%)	0,0
4.4.	Sistēmiski nozīmīgas iestādes kapitāla rezerve (%)	0,0
4.5.	Citas sistēmiski nozīmīgas iestādes kapitāla rezerve (%)	0,8
5	Kapitāla rādītāji, ņemot vērā korekcijas	
5.1.	Uzkrājumu vai aktīvu vērtības korekcijas apmērs, piemērojot speciālo politiku pašu kapitāla aprēķina vajadzībām	
5.2.	Pirmā līmeņa pamata kapitāla rādītājs, ņemot vērā 5.1. rindā minētās korekcijas apmēru	17,47%
5.3.	Pirmā līmeņa kapitāla rādītājs, ņemot vērā 5.1. rindā minētās korekcijas apmēru	17,47%
5.4.	Kopējais kapitāla rādītājs, ņemot vērā 5.1. rindā minētās korekcijas apmēru	23,22%

Likviditātes rādītāja aprēķins

		000'EUR
		30.09.2017 Neauditēts
N.p.k.	Pozīcijas nosaukums	
1.	Likvidie aktīvi (1.1.+1.2.+1.3.+1.4.)	1 581 801
1.1.	Kase	2 267
1.2.	Prasības pret Latvijas Banku	760 243
1.3.	Prasības pret maksāspējīgām kredītiestādēm	354 340
1.4.	Likvidie vērtspapīri	464 952
2.	Tekošās saistības (ar atlikušo termiņu līdz 30 dienām) (2.1.+2.2.+2.3.+2.4.+2.5.+2.6.)	2 048 311
2.1.	Saistības pret kredītiestādēm	21 602
2.2.	Noguldījumi	1 923 908
2.3.	Emitētie parāda vērtspapīri	-
2.4.	Nauda ceļā	68 152
2.5.	Pārejās tekošās saistības	12 977
2.6.	Ārpusbilances saistības	21 671
3.	Likviditātes rādītājs (1.:2.) (%)	77,22
4.	Minimālais likviditātes rādītājs	30%



Ar informāciju par risku vadību iespējams iepazīties pēdējā publicētajā gada pārskatā:

<http://www.rietumu.com/bank-finance-audited>



Bankas vērtspapīru portfeļa koncentrācijas analīze

Bankas vērtspapīru portfeļa apjoma atspoguļojums valstu griezumā tām valstīm, kuru pārstāvju emitēto vērtspapīru kopējā uzskaites vērtība pārsniedz 10 procentus no Bankas pašu kapitāla:

000'EUR					
30.09.2017 Neauditēts Emitents	Tirdzniecības nolūkā turēti	Pārdošanai pieejami	Līdz termiņa beigām turēti	KOPĀ:	% pret pašu kapitālu*
Itālija					
Centrālā valdība	-	50 010	-	50 010	
Ieguldījumu fondi	-	-	-	-	
Finanšu institūcijas	-	429	-	429	
Privātuzņēmumi	-	-	-	-	
Kopā:	0	50 439	-	50 439	11.04%
ASV					
Centrālā valdība	-	-	-	-	
Ieguldījumu fondi	-	-	-	-	
Finanšu institūcijas	-	19 709	25 219	44 928	
Privātuzņēmumi	-	31 886	71 976	103 862	
Kopā:	0	51 595	97 195	148 790	32.56%
Krievija					
Centrālā valdība	-	-	11 938	11 938	
Ieguldījumu fondi	-	-	-	-	
Finanšu institūcijas	-	10 915	9 607	20 522	
Privātuzņēmumi	-	12 510	28 537	41 047	
Kopā:	0	23 425	50 082	73 507	16.09%
Spānija					
Centrālā valdība	-	50 042	-	50 042	
Ieguldījumu fondi	-	-	-	-	
Finanšu institūcijas	-	982	-	982	
Privātuzņēmumi	-	-	-	-	
Kopā:	0	51 024	-	51 024	11.17%
Pārējo valstu vērtspapīri	203	182 019	135 741	317 963	69.58%
Vērtspapīru portfelis kopā:	203	358 502	283 018	641 723	

Pārskata periodā pārdošanai pieejamiem finanšu aktīviem netika atzīts vērtības samazinājums.

Pārskata perioda beigās kopējais bankas investīciju apjoms vērtspapīru portfelī sastādīja 641.7 milj. EUR. No tā lielākā daļa - 463.5 milj. EUR tika investēti Eiropas, Amerikas un Krievijas valdību un kompāniju vērtspapīros. 61.90% no investīcijām tika veiktas vērtspapīros ar investīciju līmeņa kredītreitingu. Vislielākā investīciju koncentrācija valstu līmenī pārskata perioda beigās bija ASV, Krievijas, Spānijas un Itālijas vērtspapīros, t.i. 32.56%, 16.09%, 11.17% un 11.04% no pašu kapitāla. Tikmēr bankas ieguldījumi Itālijas un Spānijas centrālo valdību vērtspapīros pārsniedza 10% no bankas pašu kapitāla un sastādīja 10.94% un 10.95% attiecīgi.

* Vienas valsts emitentu kopējais atlikums procentuāli no kapitāla, kas tiek izmantots kapitāla pietiekamības rādītāja aprēķina vajadzībām

