

Finanšu pārskats, 2015. gada 1. ceturksnis

Saturs

2	Vispārīga informācija
3	AS "Rietumu Banka" struktūra
4	Bankas akcionāri
4	Rietumu Bankas padomes sastāvs
4	Rietumu Bankas valdes sastāvs
5-6	Konsolidācijas grupas sastāvs
6-9	Finanšu rezultāti
	Peļņas vai zaudējumu aprēķins
	Balances pārskats
	Darbības rādītāji
	Regulējošās prasības un rādītāji
	Finanšu rādītāji
	Risku vadība
	Pašu kapitāla un minimālo kapitāla prasību kopsavilkuma pārskats
	Likviditātes rādītāja aprēķins
10	Pielikums

Vispārīga informācija

Misija

Banka piedāvā kvalitatīvus un profesionālus finanšu pakalpojumus dinamiski augošiem uzņēmumiem un turīgām privātpersonām Latvijā, NVS, Eiropā un citu pasaules reģionu valstīs.

Banka tiecas nodrošināt augstākās kvalitātes apkalpošanu, sadzirdēt un saprast katru klientu, viņa vajadzības un specifiku un piedāvāt saviem klientiem tieši viņiem piemērotākos un efektīvākos risinājumus.

Vīzija

Bankai jānostiprina vadošās pozīcijas kapitāla pārvaldīšanas un korporatīvo klientu apkalpošanas sfērā Latvijā reģionālā līmenī.

Banka plāno paaugstināt efektivitātes rādītājus un nostiprināt tās pozīcijas tirgū ar mērķi nodrošināt stabilu peļņu. Banka tiecas uz stabilu izaugsmi, izmantojot efektīvu iekšējo tehnoloģiju un administratīvās infrastruktūras atbalstu.

Banka plāno turpināt pilnveidot kontroles un riska vadības sistēmas, personāla apmācību un visu darbinieku profesionālo izaugsmi.

Rietumu ir sociāli atbildīga Latvijas banka, tā sniedz palīdzību un atbalstu, izmantojot speciāli šim mērķim radītu Rietumu Labdarības fondu.

AS „Rietumu Banka” darbības stratēģija

Mērķu sasniegšanai banka izstrādā un īsteno stratēģiju, kuras galvenā prioritāte ir:

- sadarbība ar klientiem, kas strādā starptautiskā līmenī, un klientiem, kam pieder ražošanas uzņēmumi, izplatītāju tīkli, mazumtirdzniecības tīkli, transporta uzņēmumi, celtniecības uzņēmumi, importa un eksporta uzņēmumi, kā arī klienti ar pārrobežu komercdarbības prasībām utt.;

- aktīvu un kapitāla pārvaldīšana, brokeru pakalpojumi fondu biržā, investīciju un korporatīvo finanšu jomas, juridisko personu kreditēšana, starpbanku kreditēšana un investīcijas vērtspapīros, starpbanku kredītu piesaistīšana, juridisko un fizisko personu noguldījumu piesaistīšana u.c.;

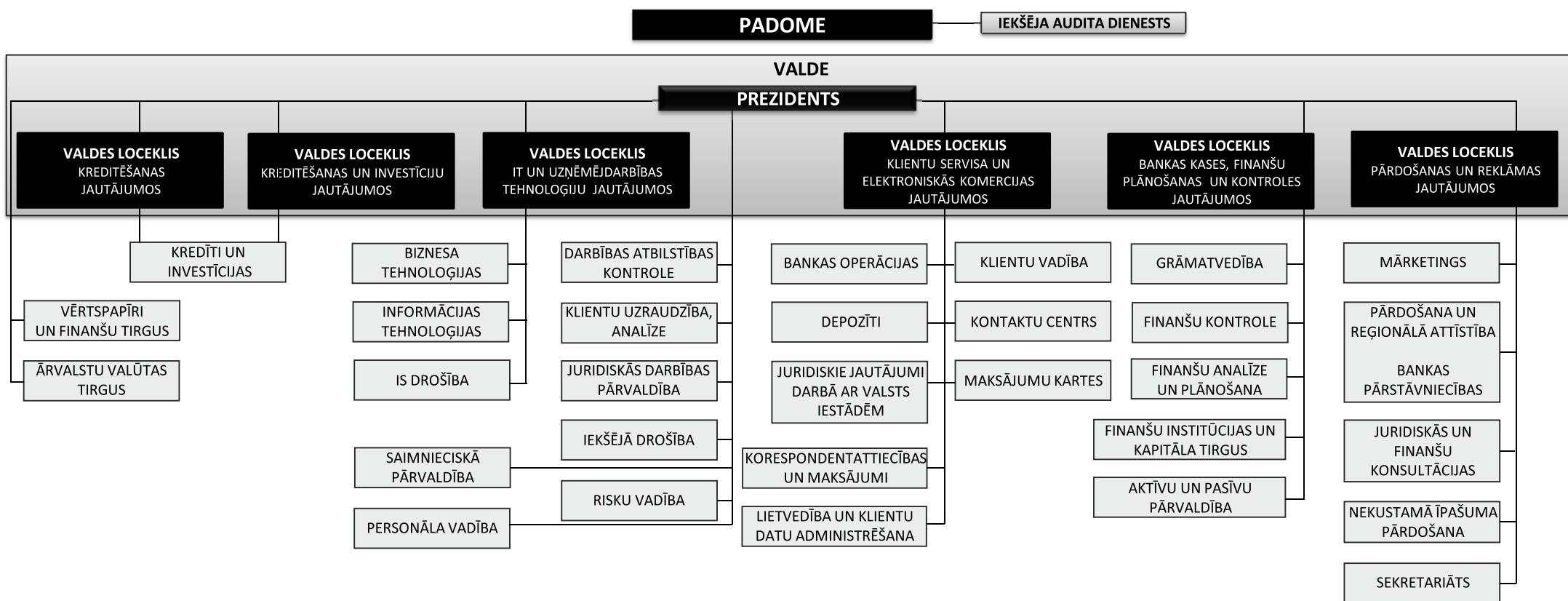
- klientu apkalpošanas kvalitātes celšana, uzlabojot esošos produktus un piedāvājot jaunus produktus, kas piemēroti šā brīža tirgus situācijai un bankas tehnoloģiskām iespējām;

- iekšējo procesu un informācijas sistēmu uzlabošana kompleksu tehnoloģisko modernizāciju pasākumu ietvaros.

Bankas birojs un pārstāvniecības

Ar informāciju par Rietumu Bankas biroju un pārstāvniecībām iespējams iepazīties interneta mājas lapas sadaļā “Bankas Biroji” - www.rietumu.lv/bank-offices

AS "Rietumu Banka" struktūra



Bankas akcionāri

Bankas akcionāri	Balsttiesīgo akciju skaits	Vienas akcijas nominālvērtība	EUR Apmaksātais pamatkapitāls	% no balsttiesīgā akciju kapitāla
Uzņēmumi nerezidenti, kopā	33 650 918		47 111 285	33.11%
Boswell (International) Consulting Limited	33 650 918	1.4	47 111 285	33.11%
Uzņēmumi rezidenti, kopā	51 278 829		71 790 361	50.45%
SIA "Esterkin Family Investments" (Latvija)	33 660 627	1.4	47 124 878	33.12%
SIA "Suharenko Family Investments" (Latvija)	17 618 202	1.4	24 665 483	17.34%
Citi	16 703 953	1.4	23 385 534	16.44%
Akcijas ar balsstiesībām, kopā	101 633 700		142 287 180	100.00%
Akcijas bez balsstiesībām	16 004 994	1.4	22 406 992	
Pamatkapitāls kopā	117 638 694		164 694 172	

Rietumu Bankas padomes sastāvs

Vārds, uzvārds	Amats	Iecelšanas datums un periods
Leonīds Esterkins	Padomes priekšsēdētājs	25/09/97(27/03/15-27/03/18)
Arkādījs Suharenko	Padomes priekšsēdētāja vietnieks	25/09/97(27/03/15-27/03/18)
Brendan Thomas Murphy	Padomes priekšsēdētāja vietnieks	07/09/05(27/03/15-27/03/18)
Dermot Fachtina Desmond	Padomes loceklis	07/09/05(27/03/15-27/03/18)
Alexander Gafin	Padomes loceklis	25/03/10(27/03/15-27/03/18)
Valentīns Blugers	Padomes loceklis	25/03/11(27/03/15-27/03/18)

Valdes sastāvs

Vārds, uzvārds	Amats	Iecelšanas datums un periods
Aleksandrs Pankovs	Valdes priekšsēdētājs, prezidents	18/10/10(10/10/13-10/10/16)
Ruslans Stecjuks	Valdes loceklis, Pirmais viceprezidents	18/10/10(10/10/13-10/10/16)
Dmitrijs Piškins	Valdes loceklis, Vecākais viceprezidents	04/07/06(10/10/13-10/10/16)
Jevgeņijs Djugajevs	Valdes loceklis, Vecākais viceprezidents	18/10/10(10/10/13-10/10/16)
Iļja Suharenko	Valdes loceklis, Vecākais viceprezidents	18/10/10(10/10/13-10/10/16)
Rolf Paul Fuls	Valdes loceklis, Vecākais viceprezidents	26/11/10(10/10/13-10/10/16)
Renāts Lokomets	Valdes loceklis, Vecākais viceprezidents	10/12/12(10/10/13-10/10/16)

Konsolidācijas grupas sastāvs

Nr.	Komerccabiedrības nosaukums	Reģistrācijas numurs	Reģistrācijas vietas kods	Reģistrācijas adrese	Komerccabiedrības veids*	Dala pamatkapitālā (%)	Balss tiesību daļa komerccabiedrībā (%)	Pamatojums iekļaušanai grupā**
1.	RB Securities Ltd	HE-78731	CY	Cyprus, Nicosia, Stasinou 1, Mitsi Building 1, 2nd floor, Flat/Office 5, Plateia Eleftherias	CFI	99,99	99,99	MS
2.	Oschadna Company LLC	35159882	UA	Ukraina, Kijeva, Vozdvizenskaja 52-54 A Nr.13	CFI	67	67	MMS
3.	TC Gaiļezers SIA	40103794744	LV	Latvija, Rīga, Vesetas ielā 7, 3.st.	PLS	100	100	MMS
4.	Pack & Q SIA	40103449678	LV	Latvija, Rīga, Vesetas ielā 7, 3.st.	PLS	100	100	MMS
5.	RB Lending Services Limited	HE149825	CY	Cyprus, Nicosia, Stasinou 1, Mitsi Building 1 floor, Flat/Office 4, Plateia Eleftherias	CFI	100	100	MMS
6.	RB Investments SIA	40003669082	LV	Latvija, Rīga, Vesetas ielā 7	CFI	100	100	MS
7.	FRB Elektro SIA	40103182896	LV	Latvija, Rīga, Vesetas ielā 7, 3.st.	CFI	85	85	MMS
8.	KI Zeme SIA	40103161381	LV	Latvija, Rīga, Vesetas ielā 7	PLS	100	100	MMS
9.	KI Nekustamie īpašumi SIA	40103182129	LV	Latvija, Rīga, Vesetas ielā 7	PLS	100	100	MMS
10.	Miera 30C SIA	40103267845	LV	Latvija, Rīga, Vesetas iela 7	PLS	100	100	MMS
11.	RB Commercial Consulting (Shanghai) Co. Ltd.	310000400679524	CN	Ķīna, Šanhaja, Huangpu District, 555 Xujiahui Road, Office Building, 5F Room A	CFI	100	100	MMS
12.	RB Opportunity Fund I	06030525245	LV	Latvija, Rīga, Vesetas iela 7	CFI	100	100	CT
13.	Lilijas 28 SIA	40103252765	LV	Latvija, Rīga, Vesetas iela 7	PLS	100	100	MMS
14.	M322 SIA	40103247406	LV	Latvija, Rīga, Vesetas iela 7	PLS	100	100	MMS
15.	Aristīda Briāna SIA	40003780729	LV	Latvija, Rīga, Aristīda Briāna iela 9	PLS	100	100	MMS
16.	H-Blok SIA	40003839376	LV	Latvija, Rīga, Vesetas iela 7	PLS	100	100	MMS
17.	Deviņdesmit seši SIA	40003492087	LV	Latvija, Jūrmala, Jomas iela 86	PLS	100	100	MMS
18.	Ventio SIA	41203010746	LV	Latvija, Ventspils, Skolas iela 6	PLS	100	100	MMS
19.	Route 96 SIA	40003856126	LV	Latvija, Rīgas rajons, Mārupes pagasts, Zīlītes iela 1	PLS	100	100	MMS
20.	Vangažu Nekustamie īpašumi SIA	40103463243	LV	Latvija, Inčukalna novads, Vangaži, Gaujas iela 24/34	PLS	100	100	MMS
21.	D 47 SIA	40103458986	LV	Latvija, Rīga, Vesetas iela 7	PLS	100	100	MMS
22.	Euro Textile Group SIA	40003660929	LV	Latvija, Rīga, Ganību dambis 30	PLS	100	100	MS
23.	Vesetas 7 SIA	40103182735	LV	Latvija, Rīga, Vesetas iela 7	PLS	100	100	MS
24.	Overseas Estates SIA	40003943207	LV	Latvija, Ventspils, Dzintaru iela 3A	PLS	100	100	MS
25.	Westtransinvest Ltd	100188077	BY	Baltkrievija, Minska, Odojevska iela 117, 6.st., 9.birojs	LIZ	100	100	MS
26.	Westleasing Limited joint company	190510668	BY	Baltkrievija, Minska, Odojevska iela 117, 6.st., 19.birojs	LIZ	100	100	MS
27.	RB Drošība SIA	40003780752	LV	Latvija, Rīga, Vesetas iela 7	PLS	100	100	MS
28.	InCREDIT GROUP SIA	40103307404	LV	Latvija, Rīga, Kr.Barona iela 130	LIZ	51	51	MS
29.	RB Baki SIA	1701269651	AZ	Ataturka prospekts 2-9, Baku, Azerbaidžāna	CFI	100	100	MS
30.	Rietumu Asset Management AS IPS	40103753360	LV	Latvija, Rīga, Vesetas iela 7	IPS	100	100	MS
31.	SBD SIA	40003868002	LV	Latvija, Rīga, Vesetas iela 7	PLS	66.89	66.89	MS
32.	Langervaldes 2 SIA	40103701960	LV	Latvija, Rīga, Vesetas iela 7	PLS	100	100	MS
33.	Elektro bizness SIA	40003614811	LV	Latvija, Rīga, Vesetas iela 7	PLS	85	85	MMS
34.	Green Energy Trio SIA	55403023741	LV	Latvija, Jēkabpils, Madonas iela 6	PLS	85	85	MMS

* BNK - kredītiestāde; ENI - elektroniskās naudas institūcija; IBS - ieguldījumu brokeru sabiedrība;

IPS - ieguldījumu pārvaldes sabiedrība; PFO - pensiju fonds; LIZ - fizinga kompanija; CFI - cita finanšu iestāde; PLS - palīgpalpojumu uzņēmums.

** MS - meitas sabiedrība; MMS - meitas sabiedrības meitas sabiedrība; MT - mātes sabiedrība; CT-cita sabiedrība.

Konsolidācijas grupas sastāvs

Nr.	Komerscābiedrības nosaukums	Reģistrācijas numurs	Reģistrācijas vietas kods	Reģistrācijas adrese	Komerscābiedrības veids*	Dala pamatkapitālā (%)	Balss tiesību daļa komerscābiedrībā (%)	Pamatojums iekļaušanai grupā**
35.	Interrent OOO	190816938	BY	Baltkrievija, Minska, Kulmana iela 5B, 4. stāvs, 6. kab.	PLS	100	100	MMS
36.	Ilūkstes siltums SIA	41503060271	LV	Latvija, Rīga, Vesetas iela 7	PLS	85	85	MMS
37.	RB Namu Serviss SIA	40103169629	LV	Latvija, Rīga, Vesetas iela 7	PLS	100	100	MS
38.	Multi Pluss SIA	40003636787	LV	Latvija, Rīga, Vesetas iela 7	PLS	100	100	MMS
39.	Ekosil SIA	40103791625	LV	Latvija, Rīga, Garozes iela 25-1	PLS	85	85	MMS
40.	U-10 SIA	5010384195	LV	Latvija, Rīga, Garozes iela 25-1	PLS	67	67	MMS
41.	KI Invest SIA	11157746168007	RU	Krievija, Maskava, Nauchnyi šķērsiela, 19-12, 8. stāvs	PLS	100	100	MS
42.	Rietumu Bankas labdarības fonds	40008114048	LV	Latvija, Rīga, Vesetas iela 7	PLS	100	100	CT
43.	RAM Cash Reserve Fund USD	23.07.2014/148	LV	Latvija, Rīga, Vesetas iela 7	CFI	100	100	CT
44.	RAM Fund-Fixed Income High Yield USD	20.08.2014/166	LV	Latvija, Rīga, Vesetas iela 7	CFI	99,66	99,66	CT
45.	RAM Fund-Fixed Income Investment Grade USD	20.08.2014/166	LV	Latvija, Rīga, Vesetas iela 7	CFI	99,40	99,40	CT
46.	RAM Fund-Global Equity USD	20.08.2014/166	LV	Latvija, Rīga, Vesetas iela 7	CFI	98	98	CT

* BNK - kredītiestāde; ENI - elektroniskās naudas institūcija; IBS - ieguldījumu brokeru sabiedrība; IPS - ieguldījumu pārvaldes sabiedrība; PFO - pensiju fonds; LIZ - līzings kompanija; CFI - cita finanšu iestāde; PLS - palīgpakalpojumu uzņēmums.
 ** MS - meitas sabiedrība; MMS - meitas sabiedrības meitas sabiedrība; MT - mātes sabiedrība; CT - cita sabiedrība.

Finanšu rezultāti

Peļņas vai zaudējumu aprēķins

	31.03.2015 Neauditēts	000'EUR 31.03.2014 Neauditēts
Procentu ienākumi	23 515	20 695
Procentu izdevumi	-5 210	-4 587
Dividenžu ienākumi	-	500
Komisijas naudas ienākumi	17 615	15 367
Komisijas naudas izdevumi	-6 114	-4 436
Neto realizētā peļņa/zaudējumi no amortizētajā iegādes vērtībā vērtētajiem finanšu aktīviem un finanšu saistībām	-	-
Neto realizētā peļņa/zaudējumi no pārdošanai pieejamajiem finanšu aktīviem	14	283
Neto peļņa/zaudējumi no tirdzniecības nolūkā turētajiem finanšu aktīviem un finanšu saistībām	-	90
Neto peļņa/zaudējumi no klasificētiem kā patiesajā vērtībā vērtētajiem finanšu aktīviem un finanšu saistībām ar atspoguļojumu peļņas vai zaudējumu aprēķinā	73	-
Patiesās vērtības izmaiņas riska ierobežošanas uzskaitē	-	-
Ārvalstu valūtu tirdzniecības un pārvērtēšanas peļņa/zaudējumi	5 757	5 083
Īpašuma, iekārtu un aprīkojuma, ieguldījumu īpašuma un nemateriālo aktīvu atzīšanas pārtraukšanas peļņa/zaudējumi	-	-28
Pārējie ienākumi	1 181	482
Pārējie izdevumi	-92	-62
Administratīvie izdevumi	-13 474	-10 925
Nolietojums	-431	-339
Uzkrājumu veidošanas rezultāts	418	-877
Vērtības samazināšanās zaudējumi	-	-
Peļņa/zaudējumi pirms uzņēmumu ienākuma nodokļa aprēķināšanas	23 251	21 246
Uzņēmumu ienākuma nodoklis	-3 762	-2 703
Pārskata gada peļņa/zaudējumi	19 489	18 543

Bilances pārskats

	31.03.2015 Neauditēts	000'EUR 31.12.2014 Auditēts*
AKTĪVI		
Kase un prasības uz pieprasījumu pret centrālajām bankām	751 286	158 552
Prasības uz pieprasījumu pret kredītiestādēm	788 843	1 551 774
Tirdzniecības nolūkā turēti finanšu aktīvi	-	-
Klasificēti kā patiesajā vērtībā novērtētie finanšu aktīvi ar atspoguļojumu peļņas vai zaudējumu aprēķinā	5 097	5 141
Pārdošanai pieejami finanšu aktīvi	446 304	144 666
Kredīti un debitoru parādi, neto	1 180 449	1 087 989
t.sk. kredīti, bruto	1 265 728	1 174 802
Specifiskie uzkrājumi zaudējumiem no vērtības samazināšanās	-85 279	-86 813
Līdz termiņa beigām turēti ieguldījumi	154 690	308 752
Reverse repo darījumi	267 939	153 235
Pret procentu risku ierobežotās portfeļa daļas patiesās vērtības izmaiņas	-	-
Uzkrātie ienākumi un nākamo periodu izdevumi	11 769	1 651
Pamatlīdzekļi	6 471	6 470
Ieguldījumu īpašums	5 454	5 406
Nemateriālie aktīvi	2 952	2 458
Ieguldījumi radniecīgo un asociēto uzņēmumu pamatkapitālā	29 870	28 854
Nodokļu aktīvi	208	128
Pārejīgie aktīvi	34 480	19 965
Kopā aktīvi	3 685 812	3 475 041
SAISTĪBAS, KAPITĀLS UN REZERVES		
Saistības pret centrālajām bankām	-	-
Saistības uz pieprasījumu pret kredītiestādēm	23 210	11 223
Tirdzniecības nolūkā turētās finanšu saistības	-	-
Klasificētas kā patiesajā vērtībā novērtētās finanšu saistības ar atspoguļojumu peļņas vai zaudējumu aprēķinā	60	161
Amortizētajā iegādes vērtībā vērtētās finanšu saistības	3 275 109	3 127 970
t.sk. noguldījumi	3 253 833	3 107 957
termiņsaistības pret kredītiestādēm	1 029	515
emitētie parāda vērtspapīri	20 247	19 498
Finanšu aktīvu nodošanas rezultātā radušās finanšu saistības	-	-
Pret procentu risku ierobežotās portfeļa daļas patiesās vērtības izmaiņas	-	-
Nodokļu saistības	1 309	1 499
Uzkrājumi	34 223	7 176
Pārejās saistības	10 689	3 632
Kopā saistības	3 344 602	3 151 661
Kapitāls un rezerves	341 210	323 380
t.sk. Apmaksātais pamatkapitāls	164 694	160 843
Akciju emisijas uzcenojums	42 325	33 882
Rezerves kapitāls	23	23
Iepriekšējo gadu nesadalītā peļņa/ zaudējumi	113 803	59 790
Pārskata gada nesadalītā peļņa/ zaudējumi	19 489	71 500
Pamatlīdzekļu pārvērtēšanas rezerve	-	-
Pārdošanai pieejamo finanšu aktīvu pārvērtēšanas rezerve	876	-2 658
Kopā kapitāls, rezerves un saistības	3 685 812	3 475 041
Iespējamās saistības	11 688	15 608
Ārpusbilances saistības pret klientiem	66 980	64 726

*Informācija ir sagatavota pamatojoties uz datiem, kas ir pieejami auditētajā pārskatā uz 2014.gada 31.decembri.

Darbības rādītāji

	31.03.2015 Neauditēts	31.12.2014 Auditēts*
ROE ¹	22.80%	24.01%
ROA ²	2.16%	2.24%
Tīrā procentu ienākumu marža ³	2.37%	2.21%
Efektivitātes koeficients ⁴	38.01%	28.29%

Regulējošās prasības un rādītāji

	31.03.2015 Neauditēts	31.12.2014 Auditēts*
Likviditātes rādītājs ⁵	75.41%	77.65%
<i>Piezīme: min. saskaņā ar FKTK prasībām</i>	60.00%	60.00%
Kapitāla pietiekamības rādītājs	19.03%	18.91%
<i>*Piezīme: min. saskaņā ar FKTK prasībām</i>	15.80%	15.80%

Finanšu rādītāji

	31.03.2015 Neauditēts	31.12.2014 Auditēts*
Pašu kapitāla attiecība pret kredītportfeli	28.91%	29.72%
Kredītportfeļa attiecība pret kopējiem aktīviem	32.03%	31.31%
Pašu kapitāla attiecība pret kopējiem aktīviem	9.26%	9.31%
Nozūdzījumu attiecība pret kredītiem	275.64%	285.66%

*Informācija ir sagatavota pamatojoties uz datiem, kas ir pieejami auditētajā pārskatā uz 2014.gada 31.decembri.

¹ Anualizētas pārskata perioda peļņas/zaudējumu attiecība pret vidējo kapitālu un rezervēm

² Anualizētas pārskata perioda peļņas/zaudējumu attiecība pret vidējiem aktīviem

³ Anualizētu tīro procentu ienākumu attiecība pret vidējo aktīvu apmēru

⁴ Izdevumu attiecība pret ienākumiem = (administratīvie izdevumi + nemateriālo aktīvu un pamatlīdzekļu vērtības nolietojums un atsavināšana)/(tīrie procentu ienākumi +dividenžu ienākumi + neto komisijas naudas + finanšu instrumentu tirdzniecības darījumu)*100

⁵ Likviditātes rādītājs = Likvidie aktīvi/tekošās saistības (ar atlikušo termiņu līdz 30 dienām), kur Likvidie aktīvi = nauda kasē + prasības pret centrālajām bankām un citām kredītiestādēm + centrālo valdību parāda vērtspapīri ar fiksētu ienākumu, savukārt Tekošās saistības = saistības uz pieprasījumu un saistības, kuru atlikušais termiņš nepārsniedz 30 dienas.

Risku vadība

Ar informāciju par risku vadību iespējams iepazīties pēdējā publicētajā gada pārskatā - www.rietumu.lv/bank-finance-audited

Pašu kapitāla un minimālo kapitāla prasību kopsavilkuma pārskats

Nr.p.k.	Pozīcijas nosaukums	000'EUR 31.03.2015
1	Pašu kapitāls (1.1.+1.2.)	397 181
1.1.	Pirmā līmeņa kapitāls (1.1.1.+1.1.2.)	253 809
1.1.1.	Pirmā līmeņa pamata kapitāls	253 809
1.1.2.	Pirmā līmeņa papildu kapitāls	-
1.2.	Otrā līmeņa kapitāls	143 373
2	Kopējā riska darījumu vērtība (2.1.+2.2.+2.3.+2.4.+2.5.+2.6.+2.7.)	2 086 605
2.1.	Riska darījumu riska svērtā vērtība kredīriskam, darījumu partnera kredīriskam, atgūstamās vērtības samazinājuma riskam un neapmaksātās piegādes riskam	1 846 962
2.2.	Kopējā riska darījumu vērtība norēķiniem/iegādei	-
2.3.	Kopējā riska darījumu vērtība pozīcijas riskam, ārvalstu valūtas riskam un preču riskam	8 754
2.4.	Kopējā riska darījumu vērtība operacionālajam riskam	230 707
2.5.	Kopējā riska darījumu vērtība kredīta vērtības korekcijai	183
2.6.	Kopējā riska darījumu vērtība, kas saistīta ar lielajiem riska darījumiem tirdzniecības portfeli	-
2.7.	Citas riska darījumu vērtības	-
3	Kapitāla rādītāji un kapitāla līmeņi	
3.1.	Pirmā līmeņa pamata kapitāla rādītājs (1.1.1./2.*100)	12.16
3.2.	Pirmā līmeņa pamata kapitāla pārpalikums (+)/deficīts (-) (1.1.1.-2.*4.5%)	159 911
3.3.	Pirmā līmeņa kapitāla rādītājs (1.1./2.*100)	12.16
3.4.	Pirmā līmeņa kapitāla pārpalikums (+)/deficīts (-) (1.1.-2.*6%)	128 612
3.5.	Kopējais kapitāla rādītājs (1./2.*100)	19.03
3.6.	Kopējais kapitāla pārpalikums (+)/deficīts (-) (1.-2.*8%)	230 253
4	Kopējo kapitāla rezervju prasība (4.1.+4.2.+4.3.+4.4.+4.5.)	2.5
4.1.	Kapitāla saglabāšanas rezerve (%)	2.5
4.2.	Iestādei specifiskā pretcikliskā kapitāla rezerve (%)	-
4.3.	Sistēmiskā riska kapitāla rezerve (%)	-
4.4.	Sistēmiski nozīmīgas iestādes kapitāla rezerve (%)	-
4.5.	Citas sistēmiski nozīmīgas iestādes kapitāla rezerve (%)	-
5	Kapitāla rādītāji, ņemot vērā korekcijas	
5.1.	Uzkrājumu vai aktīvu vērtības korekcijas apmērs, piemērojot speciālo politiku pašu kapitāla aprēķina vajadzībām	
5.2.	Pirmā līmeņa pamata kapitāla rādītājs, ņemot vērā 5.1. rindā minētās korekcijas apmēru	12.16%
5.3.	Pirmā līmeņa kapitāla rādītājs, ņemot vērā 5.1. rindā minētās korekcijas apmēru	12.16%
5.4.	Kopējais kapitāla rādītājs, ņemot vērā 5.1. rindā minētās korekcijas apmēru	19.03%

Likviditātes rādītāja aprēķins

Nr.p.k.	Pozīcijas nosaukums	000'EUR 31.03.2015
1.	Likvidie aktīvi (1.1.+1.2.+1.3.+1.4.)	2 210 949
1.1.	Kase	5 096
1.2.	Prasības pret Latvijas Banku	746 190
1.3.	Prasības pret maksāspējīgām kredītiestādēm	956 394
1.4.	Likvidie vērtspapīri	503 269
2.	Tekošās saistības (ar atlikušo termiņu līdz 30 dienām) (2.1.+2.2.+2.3.+2.4.+2.5.+2.6.)	2 931 814
2.1.	Saistības pret kredītiestādēm	23 149
2.2.	Noguldījumi	2 776 830
2.3.	Emitētie parāda vērtspapīri	-
2.4.	Nauda ceļā	40 382
2.5.	Pārējās tekošās saistības	30 335
2.6.	Ārpusbilances saistības	61 118
3.	Likviditātes rādītājs (1./2.) (%)	75.41
4.	Minimālais likviditātes rādītājs	30%

1.Pielikums

Bankas vērtspapīru portfeļa koncentrācijas analīze

Bankas vērtspapīru portfeļa apjoma atspoguļojums valstu griezumā tām valstīm, kuru pārstāvju emitēto vērtspapīru kopējā uzskaites vērtība pārsniedz 10 procentus no Bankas pašu kapitāla:

31.03.2015 Neauditēts Emitents	Tirdzniecības nolūkā turētie	Pārdošanai pieejamie	Līdz termiņa beigām turēti	KOPĀ:	000'EUR % pret pašu kapitālu
Latvija					
Centrālā valdība	-	-	1 842	1 842	
leguldījumu fondi	-	46 491	-	46 491	
Finanšu institūcijas	-	62	-	62	
Privātuzņēmumi	115	-	-	115	
Kopā:	115	46 553	1 842	48 510	12.21%
ASV					
Centrālā valdība	-	232 362	-	232 362	
leguldījumu fondi	-	-	-	-	
Finanšu institūcijas	-	1 412	6 032	7 443	
Privātuzņēmumi	-	13 113	2 273	15 386	
Kopā:	-	246 887	8 305	255 192	64.25%
Luksemburga					
Centrālā valdība	-	-	-	-	
leguldījumu fondi	-	37 225	-	37 225	
Finanšu institūcijas	-	-	4 841	4 841	
Privātuzņēmumi	-	463	-	463	
Kopā:	-	37 688	4 841	42 528	10.71%
Krievija					
Centrālā valdība	-	-	13 068	13 068	
leguldījumu fondi	-	-	-	-	
Finanšu institūcijas	942	19 947	27 688	48 578	
Privātuzņēmumi	-	19 229	17 228	36 456	
Kopā:	942	39 176	58 003	98 102	24.70%
Pārējo valstu vērtspapīri	3 762	76 000	50 276	130 038	32.81%
Vērtspapīru portfelis kopā:	4 820	446 304	123 266	574 390	

Pārskata periodā pārdošanai pieejamiem finanšu aktīviem tika atzīts vērtības samazinājums 2,2 milj. EUR apmērā.

Pārskata perioda beigās kopējais bankas investīciju apjoms vērtspapīru portfelī sastādīja 574,4 milj. EUR. No tā lielākā daļa - 444,4 milj. EUR tika investēti Eiropas, Krievijas un Amerikas valdību un kompāniju vērtspapīros. 69.24% no investīcijām tika veiktas vērtspapīros ar investīciju līmeņa kredītreitingu. Vislielākā investīciju koncentrācija valstu līmenī pārskata perioda beigās bija Latvijas, ASV, Luksemburgas un Krievijas vērtspapīros, t.i. 12.21%, 64.25%, 10.71% un 24.7% no pašu kapitāla. Bankas ieguldījumi ASV centrālās valdības vērtspapīros sastādīja 58.5% no bankas pašu kapitāla.